

Valintoja vapaudessa



Sosiaali- ja terveystalvet	7
Päivystykset	7
Päivystys iltaisin, öisin ja viikonloppuisin muulloin kuin virka-aikoina	8
Kaupungin omat terveystalvet	8
Päihde- ja mielenterveystalvet ja asumispäivystys (TASTU)	9
Tampereen kaupunki/ Mielenterveys- ja päihdepalvelut/ Psykososiaalisen tuen palvelulinja	9
Selviämis- ja katkaisuhoidoasema Sorinkatu 12 "Selkis"	10
Välitön avuntarve	11
Kun avuntarve ei ole välitön	11
Matalan kynnyksen paikat	12
Tampereen asumispäivystys ja asumisyksiköt (TASTU)	12
Paperittomien klinikka	13
Pro Tukipiste	13
Rikosseuraamus	14
Tietopaketti kylmäkosken vankilaan tuleville vangeille	14
Postin ja sähköpostin lähettäminen vangille Kylmäkosken vankilaan	15
Tavaroiden ja vaatteiden toimittaminen vangille Kylmäkosken vankilaan	15
Vangin rahaliikenne	15
Vankien puhelu ja kirjeenvaihto ulkopuolelle	15
Normaalit valvotut tapaamiset eli ns. Viikonlopputapaamiset sekä ns. Lapsitapaamiset	15
Valvomattomat tapaamiset eli ns. Perhetapaamiset	16
Vankien terveydenhuolto	16
Muu toiminta	16
Taloudellinen tuki/etuudet	16
Kela	16
Sosiaalipalvelut	17
Diakoniatyö / Tampereen evankelis-luterilainen seurakuntayhtymä	19
Tampereen Eteläinen seurakunta	19
Tampereen Harjun seurakunta	19
Tampereen Messukylän seurakunta	19
Tampereen Tuomiokirkkoseurakunta	19
Tammerfors svenska församling	19
Velkaneuvonta	19
Tampereen kaupungin talous- ja velkaneuvonta	20
Takuusäätiö	20

Tampereen ev.lut seurakunnat	20
Pelastusarmeija	21
Terveys ja mielenterveys	21
Finfami.....	21
Tampereen seurakuntien perheneuvonta apua ja tukea	22
Tampereen mielenterveysseura Kriisikeskus osviitta.....	22
Riippuvuusongelmat	23
Päihde.....	23
Breikki.....	23
Jeesi Tampereen huumehoidon avopalvelut	23
Terveys- ja sosiaalineuvonta (NERVI).....	24
Huumehoidon avopalvelut Jeesi / yhteisötoiminta Siltavalmennus.....	26
yhteisöhoidollinen päihdekuntoutus / KuntoutusSilta, Siltavalmennus	26
A-Klinikkasäätiö, Tampereen kuntoutumiskeskus.....	26
NAUHA RY / ABNOY OY	27
Ruoka.....	29
Myllyhoitoyhdistys ry:n Ruoka ja riippuvuus -projekti.....	29
Peli	29
Avominne	29
Seksi.....	30
Tampereen SAA ryhmä	30
Ruoka-apu, maksuttomat/ edulliset ruokailut.....	30
Seurakuntien diakonia työttömien ja pienituloisten ruokailut.....	30
Pelastusarmeija	31
Vapaakirkko/Viadia	31
Baptistikirkko	31
Jesus-Cafe.....	31
Tampereen Katulähetys ry.....	32
Huoltsu	32
A-Kilta	34
Asuminen	34
Seurakuntien vuokra-asunnot	34
SATO	34
Tampereen kaupunki: Asuntotori	34
Silta-valmennusyhdistys ry, tuettu asuminen ja tukiasuminen	34
A-kilta Asumispalvelut.....	34
Terhokujan asumisyksikkö.....	34

Tuomaankadun asumisyksikkö.....	35
Perkiönkadun asumisyksikkö	36
Työ ja koulutus	38
Työ- ja elinkeinotoimistot.....	38
Seurakuntien nuorten pajat M-Huoltamo	38
PolkuX.....	38
Jesus-Cafe	38
Silta-valmennusyhdistys ry.....	38
Työkokeilujaksot Silta-valmennusyhdistys ry:n työpajoilla / Tavalliseen elämään –palvelu.....	38
Valmentava yksilöohjaus ja ryhmänohjaus / hanketyö	38
Vangin oppimispolku –hanke:	38
Kääntöpiiri-hanke:	39
Vierro-hanke:	39
Sosiaalinen kuntoutus.....	39
Kuntouttava työtoiminta	40
Työllistymistä edistävä ammatillinen kuntoutus.....	40
Tuotantokoulu.....	40
A-KILTA: Sosiaalinen kuntoutus ja kuntouttava työtoiminta	40
Osallisuutta vahvistava kuntouttava työtoiminta	41
Työhön ja koulutukseen suuntaava kuntouttava työtoiminta.....	41
TEOT hanke.....	41
Elämänsisältö & Vertaistukiryhmät	43
Tampereen seurakunnan vertaistukiryhmät	43
Ero- ja parisuhderyhmät	43
Sururyhmät.....	43
Sinkkutoiminta	43
Tarinoiden maa	44
Vertaistukiryhmä henkirikoksen uhrien läheisille	44
Pyhiinvaellus Tampere.....	44
Uusi Verso	45
Seurakuntien oppilaitostyö	46
KRIS-Tampere ry.....	46
Tietopaketti asiakkaille Tarinoiden maa	46
Vankien omaiset	47
Silta-Valmennusyhdistys ry	47
Tampereen A-Kilta RY	48
Yhdyskuntatapatyö.....	48

Tampereen A-Kilta RY; Vertaistalousneuvontaa.....	49
Tampereen A-Kilta RY; Tahmelan Monitoimitalo:.....	50
Tampereen A-Kilta RY; Hunaja-ryhmä.....	51
ETNA -työ.....	52
AA	52
NA	53
AL-anon	53
sateenkaariryhmät.....	53
Pelirajat'on-vertaisryhmät.....	53
Tampereen Valkonauha ry.....	54
Vapaaehtoistyö seurakunnissa	54
Perhepalvelut	54
Sosiaalityö	54
Neuvolat	54
Päiväperho	54
Perhetukikeskus	54
Lapsi- ja perhetyöryhmät (seurakunnat).....	54
Valkonauhaliitto.....	54
Tampereen seurakuntien perheneuvonta apua ja tukea	54
Vertaistuki ja auttavat puhelimet.....	55
Myrkytystietokeskus.....	55
Rikosuhripäivystys Auttava puhelin 116 006	56
Valtakunnallinen kriisipuhelin 010 19 5202.	56
Kirkon Palveleva puhelimen verkkopalvelu ja palveleva puhelin	56
Päivystävä pappi	56
Diakonian päivystysnumerot.....	57
Jesus Cafe	57
Apua väkivaltaan	58
Tampereen turvakoti/Asiakkaan tietopaketti	58
Tampereen ensikoti/tietopaketti asiakkaalle	58
Setlementti-naapuri.....	59
Tampereen kaupunki	59
Tampereen seurakuntien perheneuvonta	59
Kriisikeskus Osviitta	59
Huoma, (väkivaltarikoksen uhrien omaisille tukiryhmä).....	59
Vakavien rikosten jälkisoittelu	60
Nuoret rikoksentekijät.....	61

Kela & Nuorisotakuu	61
Tukea toipumisessa – esitte	62
Tampereen kaupunki: Vuokra-asuntoja opiskelijoille ja nuorille.....	62
Eritysisnuorisotyö tampere	62
Alle 29-vuotiaiden palveluohjaus	62
Tampereen kaupungin etsivä nuorisotyö.....	66
Maahanmuuttajapalvelut	66
Kotouttavan sosiaalityön palvelut.....	66
Maahanmuuttajainfo Mainio	66
Suomenkielen kurssit.....	67
Kirkkoturva.....	67
Paperittomien klinikka.....	67
Marhaba	67
TEKO-hanke	68
Kototorin yhteystiedot	69
MATEAS -Maahanmuuttajat terveyspalveluiden asiakkaina	69

SOSIAALI- JA TERVEYSPALVELUT

<http://www.tampere.fi/sosiaali-ja-terveyspalvelut.html>

PÄIVYSTYKSET

Päivystys virka-aikana arkisin klo 8-16.00

Eläinlääkäri

Tampereen alueen eläinlääkintähuolto: puhelin 03 5654 4780, ajanvaraus arkisin klo 8 - 15

Hammaslääkäripäivystys

Puhelin 03 5657 0111, ma - pe klo 8 - 18

Lastensuojelu

Sosiaalipäivystys: puhelin 040 568 5520, arkisin klo 9 - 15

Mielenterveyspäivystys

Päivystävän sairaanhoitajan tavoittaa arkisin klo 8 - 15 numerosta 040 806 2606.

Sosiaalipalvelut

Sosiaalipäivystys palvelee ympäri vuorokauden (24 h): puhelin 0500 625 990.

Terveyspalvelujen akuuttihoito

Kiireellistä hoitoa tarvitsevat hoidetaan virka-aikana ensisijaisesti omalla terveysasemalla. Tavanomaiset päivystysluontoiset vaivat kuten hengitystietulehdukset, selkäkiput, nyrjähdykset ja lasten korvatulehdukset tutkitaan ja hoidetaan terveysasemilla. TAYS Ensiapu Acuta <http://www.pshp.fi/acuta> on tarkoitettu äkillisesti sairastuneille tai välitöntä terveydenhuollon palvelua tarvitseville potilaille, joita ei virka-aikana voida hoitaa omalla terveysasemalla.

Jos potilaan on kiireesti päästävä lääkärin vastaanotolle tai hän on epävarma, kuinka toimia äkillisen sairaustapauksen kohdatessa, potilaan on hyvä ottaa yhteyttä **terveyspalvelujen neuvontaan**, puhelin 03 10023, joka päivä klo 7 - 22.
<http://www.tampere.fi/sosiaali-ja-terveyspalvelut/neuvonta/10023.html>

Selkokielen esite Kiireellinen ja kiireetön terveydenhoito Tampereella:
http://www.tampere.fi/liitteet/k/cRMkKZeuq/kiireellinen_kiireeton_hoito_selkoesite.pdf

Eläinlääkäripäivystys

Arkisin klo 15 - 08, viikonloppuisin ja arkipyhisin:

- Suur/hyötyeläinpäivystys, puhelin 03 565 44700
- Pieneläinpäivystys, puhelin 03 565 44777

Hammaslääkäripäivystys

Arki-iltoina klo 18 - 21, viikonloppuisin ja arkipyhinä klo 7 - 21 ota yhteyttä terveyspalvelujen neuvontaan: puhelin 03 10023.

Lastensuojelu

Sosiaalipäivystys palvelee ympäri vuorokauden (24 h): puhelin 0500 625 990.

Mielenterveyspäivystys

Jos henki on vaarassa esimerkiksi itsemurhavaaran takia tai jos kyse on muusta vakavasta ja kiireellisestä, välitöntä hoitoa vaativasta tilanteesta, ota nopeasti yhteys TAYS Ensiapu <http://www.pshp.fi/acuta> (24 h), puhelin 03 311 611 tai soita hätänumeroon 112.

Nuorten selviämisasema

Selviämisasema toimii sosiaalipäivystyksessä viikonloppu öisin. Sen palvelut on tarkoitettu alle 18-vuotiaille päihtyneille pe - la klo 20 - 08 ja la - su klo 20 - 08. Yhteydenotot: puhelin 040 806 3515.

Sosiaalipalvelut

Sosiaalipäivystys palvelee ympäri vuorokauden (24 h): puhelin 0500 625 990.

Terveyspalvelujen akuuttihoito

TAYS Ensiapu Acuta <http://www.pshp.fi/acuta> hoidetaan äkillisesti sairastuneet ja loukkaantuneet tamperelaiset, jotka tarvitsevat välitöntä hoitoa.

- Atalan terveysasema
- Hatanpään terveysasema
- Hervannan terveysasema
- Kaukajärven terveysasema
- Kämmenniemen terveysasema
- Lielahden terveysasema
- Linnainmaan terveysasema
- Tammelakeskuksen terveysasema
- Tesoman terveysasema
- Tipotien terveysasema

Ostopalveluterveysasemat

- •Omapihlaja Hervanta
- •Omapihlaja Kehräsaari

Ajanvaraus ja hoidon tarpeen arviointi puhelimitse

Terveyspalvelujen neuvonta: 03 10023, joka päivä klo 7 – 22.00.

Suuntanumeroa käytetään soittaessa matkapuhelimesta ja verkkoryhmän ulkopuolelta.

Kun sairastut, soita terveyspalvelujen neuvontaan. Sairaanhoitaja antaa hoito-ohjeita, arvioi hoidon tarpeesi ja tarvittaessa ohjaa sinut oikeaan hoitopaikkaan ja varaa vastaanottoajan lääkärille tai sairaanhoitajalle.

Kiireettömissä asioissa voit jättää takaisinsoittopyynnön klo 13 asti. Soittopyyntöihin pyritään vastaamaan klo 14.30 mennessä. Ohjeet soittopyynnön jättämiseen kuuluvat nauhalta jonotusaikatiedotteen jälkeen.

Kuulo- ja puhevammaiset voivat varata ajan kaupungin omille terveysasemille (ei Omapihlajaan) lähettämällä **tekstiviestin numeroon 040 639 7700**.

Terveysaseman sairaanhoitajan vastaanotolle voi mennä ilman ajanvarausta, mutta ajan varaaminen on suositeltavaa jonottamisen välttämiseksi. Ajan voi varata sähköisesti tai soittamalla terveyspalvelujen neuvontaan.

PÄIHDE- JA MIELENTERVEYSPALVELUT JA ASUMISPÄIVYSTYS (TASTU)

TAMPEREEN KAUPUNKI/ MIELENTERVEYS- JA PÄIHDEPALVELUT/ PSYKOSOSIAALISEN TUEN PALVELULINJA

"Selkis" on aloittanut toimintansa 4.5.2009 Hatanpäällä ja muuttanut syyskuussa 2013 nykyisiin sille remontoituihin tiloihin Sorinkatu 12.

Selviämis- ja katkaisuhuoltoasema

Tampereen kaupungin katkaisu- ja selviämishoitoasemalla hoidetaan yli 16-vuotiaita alkoholista päihtyneitä, jotka tarvitsevat sairaanhoidollista seurantaa. Hoitohenkilökuntaa selviämis- ja katkaisuhuoltoasemalla on yhteensä viisi lähihoitajaa ja kahdeksan sairaanhoitajaa sekä katkaisuhuoltoasemalla 3 ohjaajaa. Työ on kolmi- ja kaksivuorotyötä. Arkipäivisin yksikössä työskentelee lääkäri, sosiaalityöntekijä sekä osastonhoitaja.

Selviämishoitoasemalle potilaat ohjautuvat aina terveyden- tai sosiaalihuollon toimipisteistä tai poliisin ja pelastuslaitoksen tuomina.

Asiakas voi olla selviämishoitoasemalla enintään 24 tuntia. Sinä aikana hän on jatkuvassa tarkkailussa. Selviämishoitoasema on avoinna ympäri vuorokauden ja siellä on kymmenen potilaspaikkaa. Tampereen ja Oriveden lisäksi sopimuskuntia ovat: Lempäälä, Nokia, Pirkkala, Vesilahti, Ylöjärvi, Ikaalinen, Hämeenkyrö, Sastamala ja Punkalaidun.

Katkaisuhuoltoasemalla hoidetaan 18-65 -vuotiaita tamperelaisia ja oriveteläisiä, joiden pääpähde on alkoholi. Asiakas voi ottaa itse suoraan yhteyttä puhelinnumeroon 040 806 3802, ma - su klo 8 – 20. Katkaisuhuoltoarvioita tehdään arkipäivisin. Kaupungin kaikki alkoholikatkaisuhuoltoarviot tehdään Tampereen katkaisuhuoltoasemalla.

Aika katkaisuhuoltoarvioon pyritään antamaan potilaalle mahdollisimman pian ja yleensä heti seuraavalle arkipäivälle. Puhelinkeskustelussa selvitetään alustavasti soittajan katkaisuhoidon tarvetta, toivetta ja kiireellisyyttä. Puhelimessa annetaan aika varsinaiseen katkaisuhuoltoarvioon. Päätöksen katkaisuhoidosta tekee lääkäri tulohaastattelun jälkeen, jossa on mukana lääkärin työparina ohjaaja tai hoitaja. Katkaisuhuolto voidaan toteuttaa joko 5 vrk:n laitосkatkaisuhoidona tai 4 vrk:n avokatkaisuhoidona. Katkaisuhuoltoon potilaita ei pääsääntöisesti oteta viikonloppuisin, koska lääkäri ei ole silloin paikalla. Laitосkatkaisuhoidossa potilaan fyysinen ja psyykinen kunto on oltava sellainen, että hän kykenee osallistumaan katkaisuhuoltoaseman päiväohjelmaan ja sitoutumaan yhteisöhoitoon. Tarvittaessa potilas ohjataan hänen kuntonsa edellyttämään hoitopaikkaan.

Hoidon tarkoituksena on katkaista alkoholikierre, helpottaa ja hoitaa vieroitusoireita, palauttaa normaalia vuorokausirytmiiä sekä motivoida ja ohjata asiakas jatkohoitoon.

Hoidon kesto määräytyy hoidon tarpeen mukaan, pääsääntöisesti laitосkatkaisuhuolto kestää 5 vuorokautta, enintään 14 vuorokautta. Laitосkatkaisuhoidossa on vuorokausimaksu. Avokatkaisuhuolto on potilaalle maksuton.

Katkaisuhoidon aikana keskustellaan jatkohoidon mahdollisuuksista, vahvistetaan motivaatiota ja ohjataan potilas hänen tarpeensa mukaiseen jatkohoitoon. Jatkohoito voidaan toteuttaa joko laitostuntoutuksena tai avokuntoutuksena. Jatkokuntoutusta varten palvelupyynnö tehdään asiakasohjaus Loistoon, missä päätetään jatkokuntoutuksen maksut.

Katkaisuhoitoasemalle voidaan sopia myös katkaisuhoidon jälkipoliklinisiä kannattelu käyntejä.

Viikonloppuisin toteutetaan omalääkäriasemien korvaushoidossa olevien, rikkeitä tehneiden korvaushoitoja.

Poliisille tuotettuna terveydenhuollon palveluina on: Tutkintavankilan asiakkaille terveydentila konsultaatiot, lääkehoidon selvittely ja dosettien jaot, päiväputkien asiakkaiden terveydentila konsultaatiot sekä rattijuopumuksen rikosseuraamukselliset toisen vaiheen verinäytteiden otot.

Yksikössä on lisäksi kaupunkialueen kriisimajoitus yksittäiseen majoittamiseen kriisitilanteessa. Asiakkaan tuo Sosiaalipäivystys tai poliisi.

VÄLITÖN AVUNTARVE

Selviämishoitoasema ja sosiaalipäivystys palvelevat 24 tuntia vuorokaudessa.

Selviämis- ja katkaisuhoitoasema

Sorinkatu 12 D, 33200 Tampere

Katkaisuhoito:040 806 3802

Soittoaika: 8:00-20:00

Selviämishoito:040 806 3801 (vain viranomaiskäyttöön)

Selviämishoitoasemalla hoidetaan yli 16-vuotiaita alkoholista päihtyneitä, jotka tarvitsevat sairaanhoidollista seurantaa. Selviämishoitoasemalle potilaat ohjautuvat aina poliisin tai sairaankuljetuksen tuomina. Asiakasta hoidetaan selviämishoitoasemalla enintään 24 tuntia.

Samassa yksikössä on myös katkaisuhoitoasema, jossa hoidetaan yli 18-vuotiaita tamperelaisia ja orivesiläisiä, joiden pääpäihde on alkoholi. Asiakas voi ottaa itse yhteyttä katkaisuhoitoasemaan ja varata ajan hoidontarpeen arviointiin: puhelin 040 806 3802 ma - su klo 8 - 20.

KUN AVUNTARVE EI OLE VÄLITÖN

Päihdeongelmaan voi hakea apua oma-aloitteisesti esimerkiksi Ensiohjaus Ensioista, omalta sosiaali- ja terveysasemalta tai työ- ja opiskelijaterveydenhuollosta. Terveys- ja

sosiaalipalvelujen henkilökunta neuvoo ja antaa tietoa päihdehuollon erityispalveluista ja kuntoutuksesta.

MATALAN KYNNYKSEN PAIKAT

<http://www.tampere.fi/sosiaali-ja-terveyspalvelut/mielenterveys-ja-paihdepalvelut/paihdepalvelut/matalakynnys.html>

Matalan kynnyksen palveluihin voi hakeutua ilman lähetettä ja ajanvarausta. Asiakas voi keskustella elämäntilanteestaan sekä hoidon ja tuen tarpeestaan. Palveluihin voi tulla päihtyneenä ja palvelu on asiakkaalle maksutonta. Tukea ja neuvontaa tarjotaan myös päihteiden käyttäjien läheisille.

- Matalan kynnyksen palvelua tarjoavat
- Huoltso
- Ensiohjaus Ensio
- Päiväperhon kohtaamispaikka
- Konsti
- Jeesi
- Päihdepalveluyksikkö Hämeenpuisto
- Nuorisoasema

TAMPEREEN ASUMISPÄIVYSTYS JA ASUMISYKSIKÖT (TASTU)

<http://www.tampere.fi/sosiaali-ja-terveyspalvelut/mielenterveys-ja-paihdepalvelut/paihdepalvelut/asumispalvelut/tastu.html>

Asumispäivystys puhelin 040 801 2799

Väkipyöränkatu 9

33720 Tampere

Päivystys: puhelin 040 801 2799

Sosiaalityöntekijä: puhelin 040 806 2143

Osastonhoitaja: puhelin 040 806 2207

Palveluasuminen: puhelin 044 745 9148 ja 044 754 7657

Tehostettu palveluasuminen ja kuntoutuspaikat (sairaanhoitajat): puhelin 044 745 8514 ja 044 720 3571

Asumispäivystys tarjoaa lyhytaikaista, tilapäistä matalan kynnyksen asumispalvelua, joka on tarkoitettu asunnottomille tamperelaisille. Sinne voi tulla myös päihtyneenä. Asumispäivystyksessä asuminen on väliaikaista ja sieltä siirrytään mahdollisimman nopeasti päihdekuntoutukseen, muuhun asumispalveluun tai omaan kotiin.

Päihtyneiden osasto vastaanottaa asiakkaita ympäri vuorokauden. Osastolla on kahden hengen huoneet, joissa on sänky, suihku ja wc. Kun asiakas tulee osastolle, hänen vointinsa ja palvelun tarpeensa arvioidaan.

Päihteistä toipuvien osastolle sijoitetaan päihteettömään elämään pyrkiviä päihdeongelmaisia. Osaston asukkailla on omat kalustetut huoneet. Osasto tarjoaa yhteisöllistä asumista ja ryhmätoimintaa. Asiakkaan kanssa laaditaan hoito- ja kuntoutussuunnitelma ja hänellä on nimetty omaohjaaja.

Kuntoutuville asiakkaille on tarjolla tukiasumista (16 asuntoa) ja palveluasumista (16 asuntoa). Asunnot ovat kalustettuja ja asuminen on päihteetöntä. Asunnoissa harjoitellaan ja ylläpidetään arjessa tarvittavia taitoja. Henkilökunta opastaa ruoanlaitossa, pyykinpesussa, siivouksessa sekä muiden asioiden hoidossa. Tehostetussa palveluasumisessa (11 asuntoa) henkilökunta on paikalla ympäri vuorokauden. Osastolla sijaitsee myös viisi lyhytaikaista kuntoutuspaikkaa.

Asumisyksiköt ja kuntoutuspaikat ovat päihteettömiä ja niihin hakeudutaan oman sosiaalityöntekijän kautta.

PAPERITTOMIEN KLINIKKA

<http://www.globalclinic.fi/touko2017/>

PRO TUKIPISTE

Pro-tukipisteen kohderyhmään kuuluvat kaikki erotiikka- tai seksityötä tekevät tai vastikkeellista seksiä tarjoavat ja ihmiskaupan uhrit, jotka ovat uhriutuneet seksuaalisen hyväksikäytön takia. Palveluja voivat käyttää myös henkilöt, jotka ovat joskus tehneet erotiikka tai seksityötä tai tarjonneet vastikkeellista seksiä.

Pro-tukipisteelle voi ottaa itse suoraan yhteyttä, lähetettä ei tarvita.

Pro-tukipisteen palveluiden käyttäminen ei edellytä päihteettömyyttä, mutta esim. rokotuksia ei anneta eikä testejä tehdä päihtyneelle henkilölle. Ryhmiin ei myöskään voi osallistua päihtyneenä. Korvaushoito ei ole este palvelujen käyttämiselle. Pro-tukipisteeltä saa keskustelutukea liittyen erotiikka- ja seksityöhön, vastikkeelliseen seksiin tai ihmiskauppaan liittyvissä asioissa.

Jos asiakas on tehnyt tai tekee edelleen erotiikka- tai seksityötä tai hän tarjoaa vastikkeellista seksiä, hän voi tulla Pro-tukipisteelle juttelemaan asiasta. Meiltä saa myös turvaseksiohjausta ja -välineitä sekä tarvittaessa seksitautitestit.

Palvelumme on asiakkaalle maksuttomia.

Pro-tukipisteen palvelut ovat anonyymeja eli asiakas kertoo sen verran itsestään kuin haluaa.

Pro-tukipiste Tampere

Aleksis Kiven k 10 E, 3. krs

33210 Tampere

P. 03 3454 2200

www.pro-tukipiste.fi

protampere@pro-tukipiste.fi

Yhteydet

GSM +358 40 940 1695

jaana.haggman@pro-tukipiste.fi

www.pro-tukipiste.fi

RIKOSSEURAAMUS

Rikosseuraamuslaitoksen tehtävänä on huolehtia osaltaan yhteiskunnan turvallisuudesta pitämällä yllä laillista ja turvallista seuraamusten täytäntöönpanojärjestelmää sekä myötävaikuttaa uusintarikollisuuden vähentämiseen ja rikollisuutta ylläpitävän syrjäytymiskehityksen katkaisemiseen.

<http://rikosseuraamus.fi/fi/>

TIETOPAKETTI KYLMÄKOSKEN VANKILAAN TULEVILLE VANGEILLE

Käyntiosoite: Kylmäkosken vankila Vanhamaantie 26 37911 Akaa

Postiosoite: Kylmäkosken vankila PL 101 37911 Akaa

Puhelinvaihte p. 029 568 3500

Kylmäkosken vankila kuuluu Länsi-Suomen rikosseuraamusalueeseen. Kylmäkosken vankila sijaitsee Akaan kunnassa Tampere-Turku-tien varressa. Sinne on linja-autoyhteys Tampereelta. Poistumispaikka on Kylmäkosken ensimmäisen liittymän kohdalla.

Kylmäkosken vankila on pelkästään miesvangeille tarkoitettu 113-paikkainen suljettu laitos, jossa rangaistustaan suorittavat pirkanmaalaiset vankeus- ja sakkovangit sekä 01.07.2017 lähtien myös sakkovangit, joiden kotipaikka on Kanta-Hämeen alueella.

POSTIN JA SÄHKÖPOSTIN LÄHETTÄMINEN VANGILLE KYLMÄKOSKEN VANKILAAN

Vangeille voi lähettää vangin nimellä maapostia osoitteeseen PL 102 37911 Akaa ja sähköpostiviestejä sähköpostiosoitteeseen vankiposti.kylmakoski@om.fi.

Kylmäkosken vankilan Internet-sivuilta löytyy ohje vankisähköpostin käytöstä, jota tulee noudattaa, jotta viestit käsitellään.

TAVAROIDEN JA VAATTEIDEN TOIMITTAMINEN VANGILLE KYLMÄKOSKEN VANKILAAN:

Vanki voi vain kerran kuukaudessa ottaa vastaan tapaajiltaan tavaraa tapaamisten yhteydessä. Vangille voi kuitenkin myös lähettää sallittuja vaatteita ja tavaroita vankilaan maapostitse. Kaikki vaatteet ja tavarat tarkastetaan ennen niiden käyttöön luovuttamista.

VANGIN RAHALIIKENNE

Jokaiselle vankilaan tulevalle vangille annetaan yksilöllinen henkilökohtainen ”vankilapankkitilinumero” ja sitä vastaava, vain vangin tietoon tulevalla pin-koodilla varustettu pankkikorttia muistuttava maksukortti, jolla vanki voi maksaa vankilan sisällä mm. kanttiiniostoksensa ja parturimaksunsa ja jolla vanki voi poistumisluvullaan myös nostaa rahaa pankkiautomaateista ja maksaa normaalista ostoksiaan kaupoissa. Vangin vankilassa saamat ansiot maksetaan myös tuolle vangin yksilölliselle henkilökohtaiselle ”vankilapankkitilille”. Vankilan ulkopuolelta voidaan vangille siirtää rahaa tuolle vangin yksilölliselle henkilökohtaiselle ”vankilapankkitilille”. Vankila ei enää ota vierailijoilta vastaan vangin vankitilille siirrettäväksi tarkoitettua käteistä rahaa lukuun ottamatta sakkojen maksuun tarkoitettua rahaa.

VANKIEN PUHELUT JA KIRJEENVAIHTO ULKOPUOLELLE

Kylmäkosken vankilan jokaisella vankiosastolla on puhelin, johon vanki voi ostaa puheaikaa vankilan kanttiinista ja jota vanki voi käyttää päivittäin näppäilemällä siihen henkilökohtaisen pin-koodinsa. Mikäli vangilla ei ole lakiin perustuvia tuomioistuimen määräämiä yhteydenpitorajoituksia, hän voi omalla kustannuksellaan lähettää vankilasta maapostia mm. läheisilleen ja viranomaisille.

NORMAALIT VALVOTUT TAPAAMISET ELI NS. VIIKONLOPPUTAPAAMISET SEKÄ NS. LAPSITAPAAMISET

Normaalit valvotut tapaamiset eli ns. viikonlopputapaamiset järjestetään Kylmäkosken vankilassa lauantaisin ja sunnuntaisin klo 11.00 – 14.45. Kumpanakin tapaamispäivänä on 4 tapaamisryhmää, klo 11.00 - 11.45, klo 12.00 - 12.45, klo 13.00 - 13.45 ja klo 14.00 - 14.45. Kylmäkosken vankilassa järjestetään valvottujen viikonlopputapaamisten yhteydessä sunnuntaisin klo 11.00 -11.45 myös ns. lapsitapaamishuoneessa lapsitapaamisia alle 15-vuotiaille lapsille.

VALVOMATTOMAT TAPAAMISET ELI NS. PERHETAPAAMISET

Vangille voidaan asetettujen edellytysten täytyessä anomuksesta myöntää myös lupa valvomattomaan tapaamiseen eli ns. perhetapaamiseen vankilan perhetapaamishuoneessa läheistensä kanssa.

Perhetapaamishuoneessa järjestettävät valvomattomat tapaamiset eli ns. perhetapaamiset järjestetään normaalisti arkisin klo 11.00 - 14.00 ja lauantaisin ja sunnuntaisin klo 12.00 - 15.00.

Ulkomailta tulevien tai muuten pitkän matkan takaa tulevien vierailijoiden kohdalla vangilla on mahdollisuus anoa valvomattoman tapaamisen aikaan pidennystä.

Pariskunnalla, jolla ei ole lapsia, on mahdollisuus saada yksi perhetapaaminen kuukaudessa. Pariskunnalla, jolla on lapsia, on mahdollisuus saada kaksi perhetapaamista kuukaudessa sillä ehdolla, että toisessa niistä on lapsi tai lapset mukana.

VANKIEN TERVEYDENHUOLTO

Vankien terveydenhuollosta huolehtiminen on ollut 01.01.2016 lähtien Terveiden ja hyvinvoinnin laitoksen (THL) Vankiterveydenhuollon yksikön Kylmäkosken vankilan poliklinikalla työskentelee arkisin 3 sairaanhoitajaa ja arkisin muutamana päivänä viikossa yksi osa-aikainen lääkäri. Lisäksi laitoksessa käy hammaslääkäri.

MUU TOIMINTA

Kylmäkosken vankila tarjoaa vangeille tuomionaikaista työtoimintaa, kuntoutusta eri osa-alueille, opiskelua ja liikuntamahdollisuuksia. Vangin tuomionaikaiset toiminnot, niiden sisällöt ja mahdollisuudet tarkentuvat tuomioaikana.

TALOUDELLINEN TUKI/ETUUKSET

KELA

<http://www.kela.fi/>

<http://www.tampere.fi/sosiaali-ja-terveyspalvelut/verkkoasiointi/sosiaalipalvelut.html>

Sosiaalipalvelujen neuvonta

<http://www.tampere.fi/sosiaali-ja-terveyspalvelut/neuvonta/sosiaalipalvelujen-neuvonta.html>

Neuvontanumero: 03 5657 0200

Sosiaalipalvelujen neuvonta

puhelin 03 5657 0200 ma - pe klo 9 - 14

Hatanpäänkatu 3 J (1. krs.)

avoinna ma - pe klo 9 - 14

J-rapun 1. kerroksen ala-aulassa ja 3. kerroksessa on kaksi asiakastietokonetta ja tulostusmahdollisuus.

Sosiaalipalvelujen neuvonta auttaa sekä puhelimitse että palvelupisteessä, kun tarvitset tietoa kaupungin palveluista ja etuuksista tai palveluohjausta ja asiointitukea.

Sosiaalipalvelujen neuvonta palvelee kaikkia tamperelaisia.

Opastusta ja apua saa muun muassa siinä, minne ottaa yhteyttä perheen taloudellisissa vaikeuksissa, päihdeongelmissa, lastensuojelu kysymyksissä, muissa elämän kriiseissä, ja tietoa voi kysyä päivähoitoa ja vanhustenhuoltoa koskevista asioista.

Palvelu on asiakkaan kuuntelemista ja neuvontaa sekä ohjaamista edelleen eri palvelujen piiriin. Sosiaalipalvelujen neuvonnasta voi hakea toimeentulotukihakemuksia ja saada tarvittaessa ohjeita hakemuksen täyttämiseksi. Sarviksen palvelupisteissä on mahdollista tulostaa toimeentulotukihakemukseen liittyviä liitteitä.

• Tietopaketti aikuissosiaalityöstä asiakkaalle

Sarviksen sosiaaliasema

käyntiosoite: Hatanpäänkatu 3 J, 1krs ja 3 krs

postiosoite: Hatanpäänkatu 3 F, 33900 Tampere

avoinna ma, ti ja to klo 9 - 14, ke ja pe klo 9 - 12

Aikuissosiaalityö auttaa silloin, kun tarvitset tukea tai neuvontaa esimerkiksi seuraavissa tilanteissa:

- tarvitset sosiaaliturvaan ja -palveluihin liittyvää neuvontaa
- tarvitset tukea arkielämän hallintaan ja suunnitteluun
- olet velkaantunut
- olet työtön ja haluat ohjausta työllisyyspalveluihin tai sosiaaliseen kuntoutukseen
- olet asunnoton tai asumiseesi liittyy ongelmia
- päihdekäyttösi tai joku muu riippuvuus hankaloittaa elämääsi
- terveydentilasi haittaa arkesi sujumista
- olet kohdannut äkillisen kriisin (ero, lähisuhdeväkivalta, häätö jne.).

Sosiaalipalvelujen neuvonta auttaa sinua puhelimitse ja palvelupisteessä, kun tarvitset tietoa kaupungin palveluista ja etuuksista. Neuvonta sijaitsee Sarviksen sosiaaliasemalla, toimipisteen ensimmäisessä kerroksessa. Voit myös soittaa p. 03 5657 0200 (ma - pe klo 9 - 14).

Neuvonnassa on asiakastietokoneita sekä skannaus- ja tulostusmahdollisuus.

Jos olet uusi asiakas, soita tai tule Sarvikselle. Tarvittaessa sinulle varataan aika sosiaaliohjaajalle tai -työntekijälle tilanteesi selvittämiseksi. Puhelinneuvonta p. 03 5657 0200 (ma - pe klo 9 - 14).

Jos sinulla on jo omatyöntekijä, tapahtuu asiointi hänen kanssaan ajanvarauksella. Soita tällöin puhelinaikana omatyöntekijän asiakasnumeroon tai ota yhteyttä omatyöntekijäpalveluiden neuvontaan (ma, ti, to, pe klo 9 - 11):

- Alle 30-vuotiaat p. 040 564 9034
- 30-vuotta täyttäneet p. 040 564 9043
- Lapsiperheiden aikuiset p. 040 564 9151

Oriveden aikuissosiaalityön palvelussa asioidaan jatkossakin aikavarauksella.

Neuvontanumerot asiakkaille ovat 03 5657 5618 sekä 03 5657 5617 (ma-ti ja to-pe klo 9-10).

Osoite: PL 7, (Keskustie 23, kaupungintalo), 35301 ORIVESI

DIAKONIATYÖ / TAMPEREEN EVANKELIS-LUTERILAINEN SEURAKUNTAYHTYMÄ

Lähimmäisen auttaminen eli kirkon diakoniatyö perustuu kristilliseen rakkauteen. Diakonia on ihmisten palvelua – käden ojentamista ihmiseltä ihmiselle.

Seurakunnan diakoniatyö antaa hengellistä, henkistä ja aineellista apua. Se on rinnalla kulkemista niin iloissa kuin suruissakin. Tavoitteena on ihmisten kokonaisvaltainen ja luottamuksellinen kohtaaminen.

TAMPEREEN ETELÄINEN SEURAKUNTA

https://tampereenseurakunnat.fi/tukea_ja_apua/diakonista_tukea/etelainen_seurakunta

Diakonian päivystyspuhelin maanantaista perjantaihin klo 9–12 p. 040 804 8414.

TAMPEREEN HARJUN SEURAKUNTA

https://tampereenseurakunnat.fi/tukea_ja_apua/diakonista_tukea/harjun_seurakunta

Diakoniatyöntekijät tavoittaa ma-to klo 10-12 puh. 050 4660 699.

TAMPEREEN MESSUKYLÄN SEURAKUNTA

https://tampereenseurakunnat.fi/tukea_ja_apua/diakonista_tukea/messukylan_seurakunta

TAMPEREEN TUOMIOKIRKKOSEURAKUNTA

https://tampereenseurakunnat.fi/tukea_ja_apua/diakonista_tukea/tuomiokirkkoseurakunta

Diakonian puhelin ma - to klo 10–12 puh. 040 804 9999

TAMMERFORS SVENSKA FÖRSAMLING

https://tampereenseurakunnat.fi/seurakunnat/svenska_forsamlingen

VELKANEUVONTA

TAMPEREEN KAUPUNGIN TALOUS- JA VELKANEUVONTA

velkaneuvonta@tampere.fi

p. 03 5656 6972, ajanvaraus ma - to klo 9.30 - 11.30 ja klo 13 - 14

p. 03 5656 6972, puhelinneuvonta ma - to klo 13 - 14

Puutarhakatu 6 H, 33210 Tampere

Talous- ja velkaneuvonnan chat palvelee tällä sivulla ma - to klo 13 – 14.00

<http://www.tampere.fi/sosiaali-ja-terveyspalvelut/sosiaalinen-tuki-ja-toimeentulo/talous-ja-velkaneuvonta.html>

TAKUUSÄÄTIÖ

<http://www.takuusaatio.fi/takuusaatio/tietoa-meista>

TAMPEREEN EV.LUT SEURAKUNNAT

Tampereen evankelisluterilaisella seurakuntayhtymällä on vapaaehtoista raha-asiainneuvontaa. Jos raha-asiasi ovat sekaisin ja kaipaat niiden järjestämisessä neuvoja. Ole yhteydessä lähikirkkosi diakoniatyöntekijään, hän ohjaa sinut eteenpäin.

Eteläinen seurakunta

https://tampereenseurakunnat.fi/tukea_ja_apua/diakonista_tukea/etelainen_seurakunta

Diakonian päivystyspuhelin maanantaista perjantaihin klo 9–12 p. 040 804 8414.

Harjun seurakunta

https://tampereenseurakunnat.fi/tukea_ja_apua/diakonista_tukea/harjun_seurakunta

Diakoniatyöntekijät tavoittaa ma-to klo 10-12 puh. 050 4660 699.

Messukylän seurakunta

https://tampereenseurakunnat.fi/tukea_ja_apua/diakonista_tukea/messukylan_seurakunta

Diakoniatyöntekijän tavoittaa arkisin klo 12-14 puh. 040 804 8625.

Tuomiokirkkoseurakunta

https://tampereenseurakunnat.fi/tukea_ja_apua/diakonista_tukea/tuomiokirkkoseurakunta

Diakonian puhelin ma - to klo 10–12 puh. 040 804 9999

Ruotsalainen seurakunta

https://tampereenseurakunnat.fi/seurakunnat/svenska_forsamlingen

PELASTUSARMEIJA

<https://www.pelastusarmeija.fi/paikkakunnat/tampere/sosiaalinen-apu>

Avustustapaamiseen tulee varata aika sosiaaliohjaajalta numerosta 044 7577 941.

Soittoaika on viikoittain ma-ti klo 09.00 - 10.00

avustus.tampere@pelastusarmeija.fi

TERVEYS JA MIELENTERVEYS

Päivystykset

Hoitopaikat

FINFAMI

Oletko huolissasi läheisesi mielenterveydestä tai päihteidenkäytöstä? Onko läheiselläsi ahdistuneisuutta, paniikkioireita, sosiaalisten tilanteiden pelkoa, masennusta tai jokin muu mielenterveyden häiriö? Huolestuttaako liiallinen päihteiden käyttö tai lääkkeiden väärinkäyttö?

Tarvitsetko lisää tietoa mielenterveydestä ja mielen sairauksista?

Kaipaatko tukea omaan tai perheesi jaksamiseen?

FinFami Pirkanmaa on järjestö, joka tarjoaa monipuolista tukea, jos olet huolissasi läheisesi voinnista. Meiltä voit varata itsellesi tai perheellesi maksuttoman henkilökohtaisen keskusteluajan. Järjestämme myös luentoja, keskusteluryhmiä, kursseja, tuettuja lomia ja virkistystoimintaa. Emme edellytä diagnoosia, lähetettä, emmekä yhdistyksen jäsenyyttä. Vain huoli läheisestäsi riittää, niin voit ottaa yhteyttä. Toiminta on suurimmaksi osaksi maksutonta.

Ota rohkeasti yhteyttä!

Mielenterveysomaiset Pirkanmaa FinFami ry

Hämeenkatu 25 A 3. krs.

33200 Tampere

p. 040 722 4292

omaisneuvonta@finfamipirkanmaa.fi

<https://tampereenseurakunnat.fi/palveluja/perheneuvonta>

Ihmissuhteissa ei ole aina helppoa. Toisinaan tuntuu siltä kuin elämä pettäisi. Joskus kriisit yllättävät voimakkuudellaan. Näissä tilanteissa tunnemme usein riittämättömyyttä ja voimattomuutta.

Perheasiain neuvottelukeskukseen voit tulla yksin, yhdessä puolison kanssa tai perheenä. Perheneuvonta on Tampereen seurakuntayhtymän ja Tampereen ympäristöseurakuntien ylläpitämää ja kustantamaa palvelua ja on kaikille asiakkaille maksutonta ja luottamuksellista. Perheneuvonta palvelee Tampereelta ja Pirkanmaan talousalueelta tulevia ihmisiä.

Ota yhteyttä, kun:

- parisuhteessa on esim. ristiriitoja, eron uhkaa, väkivaltaa, hyväksikäyttöä, mustasukkaisuutta, pettämistä
- perheenjäsenten väliset suhteet ovat tulehtuneet ja riidat raastavat perhettä tai parisuhdetta
- tarvitset tukea kasvatuspulmissa tai erimielisyyksissä
- tarvitset tukea erosta selviytymiseen
- haluat apua kriisitilanteessa

Perheneuvonta antaa ammatillista keskusteluapua parisuhteen, perheen tai muun henkilökohtaisen elämän kysymyksissä.

Asiakkaaksi ilmoittaudutaan ensisijaisesti puhelimitse. Yhteydenotot p. 040 8048 100 ma-pe klo 9—11 sekä ma ja ke klo 13—15. Vastaanotot ovat arkisin klo 8 - 16 välillä.

Ilmoittautuessasi sinun olisi hyvä kuvata lyhyesti tilannettasi ja kertoa:

- Keitä on tulossa neuvotteluun
- Keitä perheeseen kuuluu
- Jos perheeseen kuuluu lapsia, minkä ikäisiä he ovat
- Osoitteesi, puhelinnumerosi ja sähköpostiosoitteesi
- Mistä muualta olette hakeneet apua

Jonotusaika vaihtelee, mutta on yleensä muutamasta viikosta useampaan kuukauteen. Perheneuvonnan käyntiosoite on Hämeenkatu 28, 4. kerros.

Kriisikeskus Osviitta on Tampereen mielenterveysseuran toimintaa. Voit varata maksuttoman ajan käynnille numerosta 0400-734 793.

Kriisikeskus Osviitta, Sorinkatu 4 c, 2 krs.

Avoinna Ma-to klo 9-20 ja Pe klo 9-17.

RIIPPUVUUSONGELMAT

PÄIHDE

BREIKKI

Breikki on avoinna arkisin ja meille olet tervetullut ilman lähetettä. Palvelumme ovat maksuttomia kaikille täysi-ikäisille tamperelaisille.

Breikissä arvostamme asiantuntijuuttasi ja kutsumme sinut mukaan palveluiden suunnitteluun, kehittämiseen ja toteuttamiseen. Meistä on tärkeää, että olet osallisena oman hoitosi suunnittelussa. Saat oman työntekijän ja suunnittelemme sinulle parhaiten sopivan hoitopolun.

Kyllästyttääkö kentällä? Tarvitsetko muutosta tai mielekästä tekemistä? Oletko huolissasi terveydestäsi? Näihin ja moniin muihin kysymyksiin löydämme vastauksen yhdessä.

BREIKKI Päihdepalveluyksikkö

Hämeenpuisto 27

33210 Tampere

puh. 050 437 2354

Avoinna ma–pe klo 9–15

Yhteystiedot www.hoiva.fi

JEESI TAMPEREEN HUUMEHOIDON AVOPALVELUT

Jeesi on tamperelaisille ja orivesiläisille huumeita käyttäville ihmisille sekä heidän läheisilleen tarkoitettu avohoitopalvelu. Palvelu on maksuton eikä lähetettä tarvita.

- Jos sinua askarruttaa huumeiden käyttösi tai läheisesi huumeiden käyttö ja haluat puhua asiasta
- käytät huumeita ja haluat päästä hoitoon, joko vieroitushoitoon tai korvaushoitoon
- käytät huumeita, ja haluat löytää jotakin mielekästä tekemistä päiviisi
- sinua kiinnostaa osallistua vertaistoimintaan
- käytät suonensisäisesti huumeita ja haluat huolehtia terveydestäsi sekä torjua tartuntatauteja
- palvelu on maksuton ja tarkoitettu tamperelaisille ja orivesiläisille

Jeesissä sinulla on mahdollisuus tukikeskusteluihin, lääkäripalveluihin ja halutessasi hoidon tarpeen arvioon.

Hoidon tarpeen arvio tehdään, jos haluat vieroitushoitoon tai korvaushoitoon. Vieroitushoitoon haluavalle tehdään palvelupyynnön, joka lähetetään sosiaalityöntekijälle. Jeesin lääkäri voi myös lääketieteellisin perustein ohjata vieroitushoitoon. Korvaushoitoarvion jälkeen Jeesin lääkäri tekee lähetteen Tampereen kaupungille, jossa päätös korvaushoidosta tehdään.

Korvaushoitopäätöksen saanut henkilö saa Jeesistä korvaushoitolääkkeen ja psykososiaalisen hoidon.

Jeesissä on ammattitaitoinen henkilökunta, sairaanhoitajia, sosiaaliohjaajia ja psykiatrin erikoislääkäriä.

Jeesissä on yhteisöllistä toimintaa, jota ohjaavat koulutetut yhteisötyöntekijät. Ryhmien suunnitteluun ja toiminnan kehittämiseen osallistuvat myös Jeesin asiakkaat. Vertaiskoulutusta järjestetään kaikille vertaistyöstä kiinnostuneille. Kokemusasiantuntijakoulutukset pyörivät OK-hankkeen tukemana. OK-hanke eli opioidiriippuvaisten korvaushoidossa olevien osallistamishanke toimii Jeesin yhteydessä. Jeesissä työskentelee kaksi etsivän työn tekijää, joiden kohderyhmänä on palvelujen ulkopuolella olevat nuoret.

TERVEYS- JA SOSIAALINEUVONTA (NERVI)

Jeesistä saat myös terveysneuvonnan palvelut (aikaisemmin Nervin nimellä). Jeesi on suonensisäisesti huumeita käyttävien palvelupiste, jossa voi vaihtaa pistosvälineitä. Mukaan saa päivystyspakkauksen, jos vaihdettavia ei ole. Jeesissä tehdään hiv- ja hepatiittitestejä, klamydia-, tippuri- ja raskaustestejä sekä annetaan hepatiittirokotteita. Jeesissä myös ohjataan etuuksien hakemisessa ja tuetaan asioinnissa esimerkiksi sosiaalitoimen kanssa.

Puhelinpäivystys ja ajanvaraukset ma-ke ja pe klo 13 – 15.45
puhelin 040 136 8739

Asiointi ilman ajanvarausta ma-ke ja pe klo 13 – 15.45

Avohoidon käynnit 7.30 – 15.45

Osoite Sumeliuksenkatu 13 A 2. krs

Terveysneuvonta

ma, ke ja pe klo 12.30 – 15.30

Hammareninkatu 10 (Nervi)

Yhteisötoiminta

Kumppanuustalo Artteli klo 8 – 16

puhelin 044 2754759

Salhojankatu 42, sisäpiha

Etsivä huumetyö Ehta

puhelimet 040 1368750 ja 046 9221926

OK-hanke

Hanketyöntekijä p. 040 136 8727

Miten hakeudun?

Jeesi toimii matalan kynnyksen periaatteella eli et tarvitse lähetettä etkä välttämättä ajanvaraustakaan. Jos varaat ajan, varmistat että saat kahden työntekijän arvion tilanteestasi.

Terveysneuvontaan voi tulla aukioloaikoina suoraan kadulta. Terveysneuvonta on anonyymiä ja maksutonta.

Etsivän huumetyön tekijöille voit soittaa suoraan, jos olet alle 29-vuotias ja palvelujen ulkopuolella.

Mitä hoidossa tavoitellaan?

Hoidossa tavoitellaan asiakkaan elämänlaadun kohenemistä ja terveydentilan paranemista asiakkaan antamista lähtökohdista.

Hoidossa tavoitellaan päihteettömyyttä silloin kun se on asiakkaan tavoite, mutta hoitoon voi tulla myös ilman päihteettömyyden tavoitetta.

Terveysneuvonnan tavoitteena on vähentää huumeiden käyttöön liittyviä haittoja ja ehkäistä suonensisäisten huumeiden käytön välityksellä leviäviä tartuntatauteja.

Asiakas voidaan ohjata vieroitukseen, kuntoutukseen, korvaushoitoon tai erikoislääkäripalveluihin. Asiakkaalle tehdään yksilöllinen suunnitelma päihteettömyyden tukemiseen. Asiakkaita autetaan arjen hallintaan liittyvissä asioissa.

HUUMEHOIDON AVOPALVELUT JEESI / YHTEISÖTOIMINTA SILTAVALMENNUS

Jos sinulla on ollut tai on tällä hetkellä huumeiden käyttöön liittyviä ongelmia ja haluat jotain kiinnostavaa tekemistä päiviisi, voit osallistua Jeesin yhteisötoimintaan. Tampereen huumehoidon avopalvelut Jeesi tarjoaa tamperelaisille monipuolisia päihdehoidon avopalveluja.

Ota yhteyttä

Sini Salminen, yhteisötoiminnan ohjaaja p: 044 275 4759

Tero Hohenthal, yhteisötoiminnan ohjaaja p: 050 911 8232

YHTEISÖHOIDOLLINEN PÄIHDEKUNTOUTUS / KUNTOUTUSSILTA, SILTAVALMENNUS

Jos tarvitset päihdehoitoa, intensiivistä avokuntoutusta, kannattaa tutustua ja tulla KuntoutusSiltaan. Kuntoutus on aikuisille suunnattua yhteisöllistä avokuntoutusta ja sen maksaa Rikosseuraamuslaitos ja/tai asiakkaan kotikunta. Kuntoutuksen kesto suunnitellaan yksilöllisesti, se voi kestää 1-6 kuukautta. Kuntoutukseen osallistutaan kuntoutuksen viikko-ohjelman mukaisesti.

Ota yhteyttä:

Reijo Kypärä, vastaava ohjaaja p. 040 843 1241

Krista Keloniemi, ohjaaja p. 044 062 4001

Keijo Häkkinen, ohjaaja p. 044 064 2523

A-KLINIKKASÄÄTIÖ, TAMPEREEN KUNTOUTUMISKESKUS

Palvelun kohderyhmä on 18-v täyttänyt päihderiippuvuudesta kärsivät henkilöt. Hoidamme myös muista riippuvuuksista kärsiviä henkilöitä.

Tampereen kuntoutumiskeskuksessa on sekä vieroitushoito- että kuntoutusosasto.

Hoitoon hakeudutaan esim. oman sosiaalityöntekijän kautta, eri avopuolen toimintayksiköistä, työterveydestä, opiskelijaterveydenhuollosta sekä sairaaloista. Lähetettä ei tarvitse mutta maksajalta oltava maksisitoumuksesta lupaus.

Vieroitushoito on silloin paikallaan kun avohoidon apu ei riitä. Vaan parempi on olla vieroituksessa laitoksessa. Kuntoutusosastolle hakeuduttaessa on vieroitushoito jo aiemmin jossain tapahtunut.

Vieroitushoitoon ei ole promillerajoja eikä vaatimusta että huumausaineita ei olisi hiljattain käyttänyt.

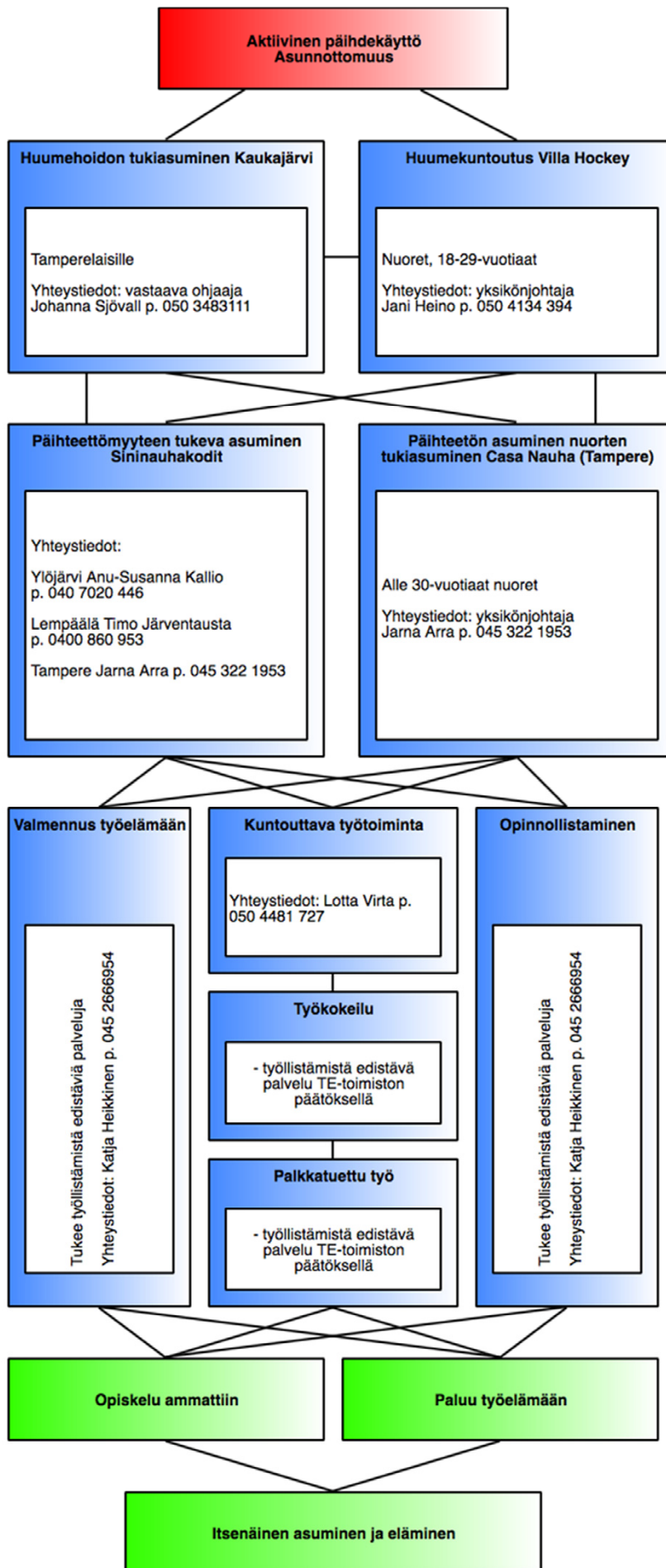
Silloin kun asiakkaan riippuvuusongelma on sellainen että avohoidon keinoin elämän hallinnan takaisin saanti ei ole onnistunut. Silloin kun haluat elämäsi paremmin hallintaasi tai terveydentilasi on heikentynyt kannattaa sinun sitoutua laitoshoidon.

Vieroitushoito n 2 viikkoa ja sitten jatkohoitona joko avo- tai laitoshoidon yksikkö. Kuntoutushoito n 28 vuorokautta ja avohoito sen jälkeen.

Palvelu on maksullista ja siksi oltava hoitoon tuloon maksavan tahon lupa. Tampere ja Orivesi eivät osta A-klinikan palveluita joten niihin pääsee vain itse maksamalla jos on jomman kumman kunnan asukas.

Yksikkö sijaitsee Tampereella joten ei tarvitse lähteä kauas matkustamaan.

A-klinikkasäätiö, Tampereen kuntoutumiskeskus, Vipusenkatu 6, p 040 136 8704,
www.a-klinikka.fi/tampere



RUOKA

MYLLYHOITOIHDISTYS RY:N RUOKA JA RIIPPUVUUS -PROJEKTI

www.ruokariippuvuus.fi

Myllyhoitoyhdistys ry:n Ruoka ja riippuvuus .projektin tavoitteena on lisätä tietoisuutta ruokaan ja syömiseen liittyvästä riippuvuudesta ja auttaa ongelman kohdanneita. Järjestämme avoimia luentoja, työpajoja, puhelintunnit kaksi kertaa viikossa, vertaistukiviikonloppuja ja muita tapahtumia. Lisäksi meillä on Facebookissa toimiva suljettu ja salainen keskusteluryhmä. Keskusteluryhmään pääsee mukaan laittamalla viestin ruokariippuvuus@myllyhoito.fi.

Jos syömisesi on muuttunut hallitsemattomaksi tai olet huolissasi läheisesi syömiskäyttäytymisestä, tarjoamme tietoa ja tukea.

Kaikki tapahtumamme ovat päihdeettömiä. Projekti on STEA:n (ent. RAY) rahoittama, joten kaikki tarjoamamme palvelut ovat maksuttomia.

Lisätietoja: Projektipäällikkö Sanna Runsala puh: 0400 438 122,
sanna.runsala@myllyhoito.fi

PELI

AVOMINNE

<http://avominne.fi/tampere/>

Tampereen toimipiste on tarkoitettu omasta kodista käsin hoidossa käyville päihde- ja peliriippuvaisille sekä läheisille. Iltaisin annettava avohoito sopii hyvin työelämässä oleville. Pääset seuraavista linkeistä tutustumaan Päihdehoito-ohjelmaan ja Läheishoitoon. Työhyvinvointipalveluista Pirkanmaalla vastaa liris Markkanen.

Ota meihin yhteyttä: päihdeohjaaja Samuli Hentunen

Työhyvinvointipalvelut: liris Markkanen

Läheisohjaaja: Tuula Kiiskinen

Hallinto/ koulutus: Mika Arramies

Osoite: Pispankatu 1-3 (Käynti takapihan puolelta) 33240 Tampere

SEKSI

TAMPEREEN SAA RYHMÄ

<http://seksiriippuvuus.fi/tervetuloa-kokoukseen>

Suljettu kahdentoista askeleen vertaistukiryhmä seksiriippuvaiseksi itsensä kokeville tai itseään epäileville miehille.

Ryhmä kokoontuu maanantaisin 18.00–20.00.

Osoite on Satakunnankatu 34,33210 Tampere (sisäänkäynti mustalahdenkadun puolelta)

RUOKA-APU, MAKSUTTOMAT/ EDULLISET RUOKAILUT

SEURAKUNTIEN DIAKONIA TYÖTTÖMIEN JA PIENITULOISTEN RUOKAILUT

Alennettu hinta on työttömille ja pieneläkeläisille. Ota mukaan todiste työttömyydestä tai eläkkeestä. Ensimmäinen hinta on työttömien hinta ja toinen muiden ruokailijoiden hinta.

- Kahvila Muki Hervannan kirkko, Lindforsinkatu 7, arkisin klo 11.00 -14.00, edullisesti kahvia ja leivonnaisia.
- Kantapöytä Hervannan kirkko, Lindforsinkatu 7, tiistai ja keskiviikko klo 11–13.00, ruuan hinta 4 euroa, ja torstaisin ruoka klo 11–13.00 Hinta 2 euroa.
- Kalevan kirkko, Liisanpuisto 1, torstai klo 11–12.30 hinta 2 €, hartaus klo 11.45 salissa 10. Tiedustelut Jukka Kuusisto p. 050 5374 732 tai Kaisu-Leena Taulu p. 050 554 2428
- Puhtitupa - kaikille, joilla on aikaa. Kaukajärven seurakuntakoti, Keskisenkatu 20, kerran kuukaudessa 6.2., 6.3., 3.4.. ja 8.5. klo 10.30-12.00. Päivänsana, ruokarukous ja lounas klo 11, hinta 1€, santsi 50 snt. Lounaan jälkeen tietovisa tai yhteinen keskustelunaihe.
- Linnainmaan seurakuntakeskus, Korpikodinkatu 2, keskiviikko klo 11.30 - 12.30. Ruokatunti on kaikille avoin lounasruokailu hintaan 2 euroa.
- Aamupala Tesoman kirkko, Tesomankuja 11 keskiviikkoisin klo 9.30–11. Hinta 0,5e ja 2e.
- Tesoman työttömienruokailut maanantai ja torstai klo 12-13. Hinta 4e ja työttömät 2e.

• Hallilan Turinat Hallilan seurakuntakoti, Männikönkatu 2, parillisten viikkojen keskiviikkona klo 10.00–12.00.

Kevätkausi päättyy 16.5., ja jatkamme taas elokuussa. Tarjolla on maksuton aamupala, keskustelua ja hartaus.

PELASTUSARMEIJA

<https://www.pelastusarmeija.fi/paikkakunnat/tampere/sosiaalinen-apu>

VAPAAKIRKKO/VIADIA

<http://www.viadia.fi/pirkanmaa/185-2/>

Tarjoamme hyvää soppaa ja seuraa parittomien viikkojen tiistaisin klo 11-13 Tampereen Vapaakirkkoseurakunnan tiloissa osoitteessa Puutarhakatu 17, Tampere.

Kaikki ovat tervetulleita kahvittelemaan, seurustelemaan ja laulamaan kanssamme.

Kotiin viemisiksi lahjoituksena tullutta leipää tilanteen mukaan.

BAPTISTIKIRKKO

<http://baptisti.fi/tampere/>

JESUS-CAFE

<http://www.jeesuscafe.fi/>

Toimintakeskus Tampereen Pyynikillä Ilomäentie 5.

Avoimna: ma, ke, pe klo 10:00-15:00. Klo 10:00-12:00 kahvia ja mukavaa juttuseuraa, klo 12:00-13:00 ruokailu, 13:00-14:00 hengellinen osuus, jossa elävää musiikkia ja Jumalan sanaa. Klo 14:00 jälkeen saat ruokakassin mukaasi. Kaikki toimintakeskuksen palvelut ovat vähävaraisille maksuttomia.

Jeesuksen siipien suojista toimintaamme harjoitamme. Emme kuulu minkään kirkon alaisuuteen tai herätysliikkeeseen. Emme ole sitoutuneet mihinkään "oppiin" tai oikeastaan mihinkään muuhun kuin Jumalan Sanaan ja Jeesukseen Kristukseen vapahtajanamme. Olemme pääosin entisiä päihderiippuvaisia ja entisiä linnakundeja ja väärintekijöitä. Armosta olemme saaneet uuden mahdollisuuden.

Toimintamme on samankaltaista kuin Veikko ja Lahja Hurstin laupeudentyö Helsingissä. Meillä on 3 palkattua työntekijää, aina muutamia työkokeilussa ja reilut 20

vapaaehtoistyöntekijää. Toimintamme rahoitamme muutto- ja varamiespalvelulla. Työhön hakeutunu ihmisiä, jotka haluavat muutoksen elämäänsä.

TAMPEREEN KATULÄHETYS RY

HUOLTSU

HUOLTSU - Päihtyneiden päivätoimintakeskus

Tampereen valtatie 23, 33100 TAMPERE

Tarkoitettu syrjäytyneille tai syrjäytymisvaarassa oleville yli 18-vuotiaille päihteiden ongelmakäyttäjille. Palvelun tavoitteena on mahdollistaa osallisuuden ja hyväksytyksi tulemisen kokemus. Huoltsu on matalan kynnyksen paikka. Asiakkaat voivat olla siellä päihtyneinä, mutta päihteiden käyttö sisätiloissa on kielletty. Palveluun voi tulla anonyyminä.

Huoltsu on avoinna maanantaista perjantaihin kello 13-19.

- Päivätoimintakeskuksessa voi
 - ruokailla klo 14.15-15 1€ hinnalla
 - juoda kahvia
 - peseytyä, vaihtaa vaatteet
 - levätä ja nukkua
 - pestä ja kuivata pyykkiä
 - saada terveysneuvontaa ja sosiaalipalveluihin ohjausta
 - saada pienimuotoisia hoidollisia toimenpiteitä

Huoltsulla järjestetään virike- ja ryhmätoimintaa eri yhteistyötasojen kanssa. Asiakkaiden ja henkilökunnan yhteistyöhön sisällytetään viikoittaiset yhteisökokoukset. Asiakkaat voivat tulla suoraan kadulta Huoltsulle. Lisäksi tehdään yhteistyötä poliisin sekä päihde- ja mielenterveysjärjestöjen kanssa.

Henkilökunta:

- Johtava ohjaaja Ruut Hiekkänen p.040 8063 625
- Ohjaaja Hanna Kangas p. 040 8063 626
- Lähihoitaja Sari Nieminen p.040 8063 627
- Lähihoitaja Matti Lind p. 040 8063628
- Lähihoitaja Jussi Erkkilä p. 040 6618 820

Huoltsun palvelutarjotin

TAXILIPPU
TARVITTAESSA
ACUTAAN TAI
TASTUUN

SOSIAALITYÖNTEKIJÄN
VASTAANOTTO

LÄÄKÄRI
TARVITTAESSA

PYYKIN
PESU

SOSIAALIOHJAUS

LEPO ja
NUKKUMISMAHDOLLISUUS

PARTURI
KÄY 1e.

LAHJOITUSVAATTEITA

RETKET

BUSSILIPPU
TASTUUN
tai akuutti

PIENIMUOTOINEN
TERVEYDENHOITO

YHTEISÖKOKOUKSET
(vaikuttavuus)

HARRASTUSTOIMINTA
(Huoltsun toimintaan
pääsee päihteellisenäkin,
ulkopuolelle suuntautuva

PRO-TUKIPISTE
KÄY

SUIHKU

RYHMIÄ
- Katulähetys

PIENIMÄÄRÄISET
RUOKALAHJOITUKSET

KESKUSTELU
MAHDOLLISUUS
TYÖNTEKIJÄN
KANSSA ILMAN
AJANVARAUSTA

RUOKA PÄIVITTÄIN
(klo 14.15 1 euro,
klo 17 ilmainen)

KAHVI +
MEHU +
VOILEIPÄ

YHTEISÖLLISYYS
(osallisuus)
- virkistyskassa

HENKILÖKUNTA:

Johtava ohjaaja 040 806 3625
Sosiaaliohjaaja 040 806 36 26
Lähihoitajat 040 806 3627, 040 806 3628

PÄIHTYNEIDEN PÄIVÄTOIMINTAKESKUS

Tampereen valtatie 23
Tampereen kaupunki/Päihde- ja
mielenterveystyö
Avoinna ma-pe klo 13-19

A-KILTA

<http://tampereena-kilta.fi/ajankohtaista/>

ASUMINEN

SEURAKUNTIEN VUOKRA-ASUNNOT

<https://tampereenseurakunnat.fi/palveluja/vuokra-asunnot>

SATO

<https://www.sato.fi/>

TAMPEREEN KAUPUNKI: ASUNTOTORI

<https://www.tampere.fi/asuminen-ja-ymparisto/asuminen/asumisneuvonta/asuntotori.html>

SILTA-VALMENNUSYHDISTYS RY, TUETTU ASUMINEN JA TUKIASUMINEN

Jos tarvitset asunnon, sinulla on tuen tarpeita ja olet valmis ottamaan vastaan tukea, tuettu asuminen tai tukiasuminen voi sopia sinulle. Tuettua asumista ostaa Tampereen kaupunki tamperelaisille ja orivesiläisille. Maksaja voi myös olla jokin muu kotikunta, kun kyseessä ovat rikosseuraamusasiakkaat.

Asunnot ovat yksittäisiä vuokra-asuntoja eri puolella Tamperetta, yksiöitä ja kaksioita. Asumiseen sisältyy viikoittainen tuki. Tukiasuntoihin tehdään määräaikaista vuokrasopimuksia.

Tukiasuminen kestää keskimäärin 6 - 24 kk. Silta tarjoaa myös tukipalvelua omissa / muissa asunnoissa asuville.

Ota yhteyttä: Paula Heiskanen, ohjaaja p: 050 434 1985.

A-KILTA ASUMISPALVELUT

TERHOKUJAN ASUMISYKSIKKÖ

Terhokuja 5, 33840 Tampere
puh. 040 350 0145
kotikartano@tampereeena-kilta.fi
www.tampereeena-kilta.fi

1) Palvelun kohderyhmä.

Päihdeongelmasta eroon pyrkivät täysi-ikäiset asiakkaat. Palvelussa vanhemman mukana voi olla myös alaikäisiä lapsia.

2) Miten palveluun hakeudutaan? Tarvitaanko lähete tai maksusitoumus?

Tarvitaan kunnan maksusitoumus. Asiakas voi olla yhteydessä suoraan yksikköön itse tai sosiaalityöntekijänsä välityksellä. Enenen asumisen aloittamista tutustumiskäynti jonka yhteydessä haastattelu.

Asuminen on vuokrasopimusperusteista, joten asiakas maksaa yksikköön vuokraa, johon hänen on mahdollisuus hakea asumistukea. Tamperelaiset asiakkaat maksavat myös kaupungin asiakasmaksun 105€/kk, johon vähävaraisen on mahdollisuus hakea maksuapua tai maksuvapautusta.

3) Mitä palvelun käyttäminen päihteiden suhteen edellyttää asiakkaalta? Mitä palvelun käyttäminen muuten asiakkaalta edellyttää? Minkä kuntoisena palveluun voi tulla?

Terhokujan asumisyksikkö on päihteetön, ja asiakkaan tavoitteena tulee olla päihteettömän elämäntavan opettelu ja pyrkiminen.

4) Miksi asiakkaan kannattaisi tulla kyseisen palvelun piiriin? Mitä palvelu tarjoaa hänelle?

Vertaistukea, päihteettömän ympäristön, yhteisöllisyyttä, tukea, neuvoa ja ohjausta arkielämän haasteisiin sekä päihteettömän elämän opetteluun. Asiakkaan omien tavoitteiden huomioiminen ja asiakkaan kunnioittaminen oman elämänsä asiantuntijana.

5) Onko palvelu maksullista vai maksutonta?

Katso kohta 2.

6) Muuta oleellista?

Asuminen on tavoitteellista ja asumisaika on 1/2-vuoteen, räätälöidysti jokaisen asiakkaan omien voimavarojen ja tavoitteiden mukaisesti.

Tuomaankatu 9-11
33900 Tampere
040 5325748
www.tampereena-kilta.fi

- 1) Palvelun kohderyhmä
Päihde- ja / Tai mielenterveysongelmainen tamperelainen, joka on vailla vakinaista asuntoa.

- 2) Miten palveluun hakeudutaan? Tarvitaanko lähete tai maksusitoumus?

Tarvitaan kunnan maksusitoumus. Asiakas voi olla yhteydessä suoraan yksikköön itse tai sosiaalityöntekijänsä välityksellä. Enenen asumisen aloittamista tutustumiskäynti jonka yhteydessä haastattelu yksikössä.

Asuminen on vuokrasopimusperusteista, joten asiakas maksaa yksikköön vuokraa, johon hänen on mahdollisuus hakea asumistukea. Tamperelaiset asiakkaat maksavat myös kaupungin asiakasmaksun 105€/ kk, johon vähävaraisen on mahdollisuus hakea maksualennusta tai maksuvapautusta.

- 3) Mitä palvelun käyttäminen päihteiden suhteen edellyttää asiakkaalta? Mitä palvelun käyttäminen muuten asiakkaalta edellyttää? Minkä kuntoisena palveluun voi tulla?

Päihteidenkäyttöä yksikössä ei ole sanktioitu.

- 4) Miksi asiakkaan kannattaisi tulla kyseisen palvelun piiriin? Mitä palvelu tarjoaa hänelle?

asunnon, yhteisöllisyyttä, tukea, neuvoa ja ohjausta arkielämän haasteisiin. Päihteidenkäytön aiheuttamien haittojen vähentämiseen kiinnitetään huomiota ja asiakasta motivoidaan päihteidenkäytön vähentämiseen. Asiakkaan omien tavoitteiden huomioiminen ja asiakkaan kunnioittaminen oman elämänsä asiantuntijana.

- 5) Onko palvelu maksullista vai maksutonta?
Katso kohta 2.

Perkiönkatu 63
33900 Tampere
040 707 0051
www.tampereena-kilta.fi

- 1) Palvelun kohderyhmä.

Päihde- ja / Tai mielenterveysongelmainen tamperelainen, joka on vailla vakinaista asuntoa.

- 2) Miten palveluun hakeudutaan? Tarvitaanko lähete tai maksusitoumus?

Tarvitaan kunnan maksusitoumus. Asiakas voi olla yhteydessä suoraan yksikköön itse tai sosiaalityöntekijänsä välityksellä. Ennen asumisen aloittamista tutustumiskäynti jonka yhteydessä haastattelu yksikössä.

Asuminen on vuokrasopimusperusteista, joten asiakas maksaa yksikköön vuokraa, johon hänen on mahdollisuus hakea asumistukea. Tamperelaiset asiakkaat maksavat myös kaupungin asiakasmaksun 105€/ kk, johon vähävaraisen on mahdollisuus hakea maksualennusta tai maksuvapautusta.

- 3) Mitä palvelun käyttäminen päihteiden suhteen edellyttää asiakkaalta? Mitä palvelun käyttäminen muuten asiakkaalta edellyttää? Minkä kuntoisena palveluun voi tulla?

Päihteidenkäyttöä yksikössä ei ole sanktioitu.

- 4) Miksi asiakkaan kannattaisi tulla kyseisen palvelun piiriin? Mitä palvelu tarjoaa hänelle?

Asunnon, yhteisöllisyyttä, tukea, neuvoa ja ohjausta arkielämän haasteisiin. Päihteidenkäytön aiheuttamien haittojen vähentämiseen kiinnitetään huomiota ja asiakasta motivoidaan päihteidenkäytön vähentämiseen. Asiakkaan omien tavoitteiden huomioiminen ja asiakkaan kunnioittaminen oman elämänsä asiantuntijana.

- 5) Onko palvelu maksullista vai maksutonta?
Katso kohta 2.

- 6) Muuta oleellista?
Yksikkö on esteetön.

TYÖ JA KOULUTUS

TYÖ- JA ELINKEINOTOIMISTOT

<http://toimistot.te-palvelut.fi/pirkanmaa>

SEURAKUNTIEN NUORTEN PAJAT M-HUOLTAMO

http://www.mhuoltamo.fi/sivustot/m-huoltamo/nuorten_tyollistaminen ja Messin paja
<http://ymcatampere.fi/lapset-nuoret-ja-perheet/ohjaus-ja-toimintakeskus-messi/messinpaja/>

POLKUX

http://www.martinus.fi/sivustot/martinus/polku_x

JESUS-CAFE

<http://www.jeesuscafe.fi/>
Työkokeilumahdollisuus

SILTA-VALMENNUSYHDISTYS RY

TYÖKOKEILUJAKSOT SILTA-VALMENNUSYHDISTYS RY:N TYÖPAJOILLA / TAVALLISEEN ELÄMÄÄN – PALVELU

Jos olet rikosseuraamustaustainen ja haluat mukaan työtoimintaan, voit tulla jollekin Sillan työpajalle työkokeiluun. Työkokeilujakso kestää 1-6 kuukautta. Työtoimintaan osallistutaan 1-5 päivänä viikossa, 4-8 tuntia päivässä.

Ota yhteyttä:

Reijo Kypärä, vastaava ohjaaja p: 040 843 1241

VALMENTAVA YKSILÖOHJAUS JA RYHMÄNOHJAUS / HANKETYÖ

Rikosseuraamusasiakkaille suunnattuja kehittämishankkeita on käynnissä kolme, Vangin oppimispolku -hanke, Kääntöpiiri-hanke ja Viero-hanke.

VANGIN OPPIMISPOLKU –HANKE:

Tarjolla on yksilö- ja ryhmävalmennusta, Sillassa sekä yhteistyövankeiloissa. Saat tukea elämänmuutoksessa sekä opiskelu- ja työelämävalmiuksien kehittämisessä. Sinulle etsitään ja rakennetaan reittejä eteenpäin.

Ota yhteyttä:

Erja Toivo, oppimisvalmentaja p. 050 407 5945

KÄÄNTÖPIIRI-HANKE:

Tarjolla on yksilöllistä ohjausta tarpeellisiin palveluihin, tamperelaisille ja Tampereen kaupunkiseudulle vankilasta vapautuville ihmisille. Kuulut asiakasryhmään, jos suoritat tutkintavankeutta, sakkovankeutta, lyhyttä alle 12 kuukauden vankeutta tai yhdyskuntaseuraamusta tai valvottua koevapautta.

Ota yhteyttä: Katja Hakkarainen, palveluohjaaja p: 050 339 4989

Saku Lemola, ohjaaja p. 050 300 3149

Tanja Tourunen, projektipäällikkö p 050 353 0856

VIERTO-HANKE:

Tarjolla on työelämätaitoja ja työllistymistä edistävää yksilö- ja ryhmävalmennusta, Sillassa ja yhteistyövankeiloissa (Länsi-Suomen rikosseuraamusalueella). Kuulut asiakasryhmään, jos olet menossa vankilaan, suoritat vankeutta tai olet suorittanut yli 12 kuukauden vankeustuomion. Tarvittaessa saat valmennusta digitaidoissa.

Ota yhteyttä

Jonna Laine, projektityöntekijä p. 050 314 2428

Tanja Tourunen, projektipäällikkö p. 050 353 0856

SOSIAALINEN KUNTOUTUS

Sosiaalinen kuntoutus on kuntouttavaa toimintaa työikäisille tamperelaisille, yksilöllisen suunnitelman mukaan. Viikoittaiset tapaamiset sisältävät ryhmätoimintaa, työpajatoimintaa, tutustumiskäyntejä ja liikuntaa. Saat lisäksi yksilöllisiä tarpeitasi vastaavaa ohjausta ja opastusta eteenpäin. Ota yhteyttä: Liisa Eiramo, vastaava yksilövalmentaja p: 045 636 1005

KUNTOUTTAVA TYÖTOIMINTA

Jos olet työtön työkäinen tamperelainen, voit osallistua kuntouttavaan työtoimintaan jollakin Sillan työpajalla, 1-4 päivänä viikossa, 4-8 tuntia kerrallaan. Työpaja vaihtoehtoja on parikymmentä. Ota yhteyttä: Liisa Eiramo, vastaava yksilövalmentaja p: 045 636 1005

TYÖLLISTYMISTÄ EDISTÄVÄ AMMATILLINEN KUNTOUTUS

Ammatillinen kuntoutus on Kelan myöntämää kuntoutusta työkäisille. Kuntoutus suunnitellaan yksilöllisesti. Se sisältää työhönvalmennusta ja mahdollisesti myös työkokeilujakson. Kuntoutushakemus tehdään Kelaan. Ota yhteyttä: Liisa Eiramo, vastaava yksilövalmentaja p: 045 636 1005

TUOTANTOKOULU

Tuotantokoulussa voit opiskella ammatillisena erityisopetuksena autoalan, hotelli-, ravintola- ja cateringalan, kiinteistöpalvelun tai rakennusalan perustutkinnon. Tuotantokoulussa opiskelu on suurelta osin työntekoa ja työssäoppimista työpajalla. Koulutus toteutetaan yhteistyössä ammattiopisto Luovin kanssa.

Ota yhteyttä: Heli Hirvasmaa, yksilövalmentaja p: 040 832 5523

A-KILTA: SOSIAALINEN KUNTOUTUS JA KUNTOUTTAVA TYÖTOIMINTA

Sosiaalinen kuntoutus on toimintaa jolla tuetaan asiakkaan elämänhallintaa ja se perustuu vapaaehtoisuuteen.

Voit hakeutua palveluun, jos olet: kuntoutustuella, työkyvyttömyyseläkkeellä, olet hakeutumassa eläkeselvittelyyn tai olet työkäinen henkilö, jolle kuntouttava työtoiminta ei ole oikea-aikainen.

Palveluun haetaan aikuissosiaalityöntekijän kautta.

Saat bussikortin ja lounaan niinä päivinä, kun osallistut toimintaan. Toiminnan kesto määritellään yksilöllisesti asiakkaan tarpeiden mukaan.

Osallistumispäivinä tulee olla selvin päin

OSALLISUUTTA VAHVISTAVA KUNTOUTTAVA TYÖTOIMINTA

Pääset toimintaan mukaan jos olet ollut pitkään työttömänä työnhakijana tarvitset tukea työelämään paluuseen haluat tutustua eri vaihtoehtoihin kuntoutumisen suhteen. Työtoiminta suunnitellaan yksilöllisesti ja kuntoutujan omia voimavaroja huomioiden. Kuntoutuja on mukana suunnittelemassa omaa työtään. **Palveluun haetaan aikuissosiaalityön kautta ja se kestää enintään kaksi vuotta.**

TYÖHÖN JA KOULUTUKSEEN SUUNTAAVA KUNTOUTTAVA TYÖTOIMINTA

Pääset toimintaan mukaan jos olet työtön työnhakija ja tavoitteena on edetä työhön tai koulutukseen

Kuntoutuja saa toiminnan ajaksi yksilöohjauksen, tuen työllistymiseen ja koulutukseen sekä seuraavaan mahdollisesti oikea aikaan palveluun

Palveluun haetaan Tampereen kaupungin työllisyyspalveluiden kautta.

Kuntouttavan työtoiminnan tavoitteena on tukea kuntoutujia pääsemään avoimille työmarkkinoille, koulutukseen tai muihin työllistymispalveluihin. Työtoiminnan aikana asiakasta tuetaan terveys, päihde -ja mielenterveysasioissa, oman ammattialan löytämiseen liittyvissä asioissa ja jatkosuunnitelmien työstämisessä. Toiminta on mielekästä ja vahvistaa arjenhallintaa.

Kuntoutujilla on mahdollisuus myös osallistua ryhmä toimintaan, käsitöihin, tutustumiskäynteihin ja liikuntaryhmiin. Toiminta sisältää yksilöohjausta.

Yhteystiedot

Tahmelan Monitoimitalo
Uramonkatu 9, 33240 Tampere
puh. 0400 164 602, puh. 050 550 6888

www.tampereena-kilta.fi

TEOT HANKE

Salhojankatu 42, 4 krs
33500 Tampere puh. 0400 407 194, 040 5188035

teot@tampereena-kilta.fi

www.teot.fi

- 1) Palvelun kohderyhmä.

Hankkeen tavoitteena on parantaa pitkään työttömänä olleiden työmarkkina- ja ammatillista osaamista ja edistää heidän työllistymistään.

- 2) Miten palveluun hakeudutaan? Tarvitaanko lähete tai maksusitoumus?

Palvelu on suunnattu ihmisille joilla on mahdollisuus työkokeiluun tai palkkatukeen.

- 3) Mitä palvelun käyttäminen päihteiden suhteen edellyttää asiakkaalta? Mitä palvelun käyttäminen muuten asiakkaalta edellyttää? Minkä kuntoisena palveluun voi tulla?

Palvelu on suunnattu ihmisille joilla on mahdollisuus työkokeiluun tai palkkatukeen.

- 4) Miksi asiakkaan kannattaisi tulla kyseisen palvelun piiriin? Mitä palvelu tarjoaa hänelle?

Hanke on suunnattu pitkään työttömänä olleille työnhakijoille. Hankkeen tavoitteena on parantaa toiminnassa mukana olevien henkilöiden työelämä- ja opiskelunvalmiuksia sekä vahvistaa heidän ammatillista osaamistaan. Päämääränä on, että jokaiselle löydettäisiin mielekkäitä jatkopolkuja joko työn tai opiskeluiden parista.

Työllistämismuotomme ovat työkokeilu ja palkkatuki. Työtehtäviä ovat mm.

- Kiinteistöhoitotyö,
- Keittiötyö,
- Puhtaanapitotyö,
- Autonkuljetus
- IT-ohjaus ja IT-tuki,
- Avustava ohjaaja,
- Toimistotyö

- 5) Onko palvelu maksullista vai maksutonta?

Maksuton.

- 6) Muuta

TEOT-työllistymishanke on Pirkanmaan TE-toimiston rahoittama työllisyyspoliittinen hanke

Työskentely tapahtuu Tampereen A-Kilta ry:n eri toimipisteissä, joihin on helppo kulkea julkisella liikenteellä. Työkokeilu- ja palkkatukijaksojen aikana hankkeessa

mukana olevat saavat mm.

- Yksilöohjausta
- Työhönvalmennusta
- Ryhmätoimintaa
- Lyhytkoulutusta tarpeen mukaan

Jaksojen aikana henkilöillä voi olla mahdollisuus suorittaa osatutkintoja. Hankkeessa toteutetaan myös palkkatuella siirtämistä, joka voi edistää työllistymistä avoimille työmarkkinoille. Parhaillaan kehitämme opinnollistamista eli osaamisen tunnistamisen mahdollisuuksia.

ELÄMÄNSISÄLTÖ & VERTAISTUKIRYHMÄT

TAMPEREEN SEURAKUNNAN VERTAISTUKIRYHMÄT

Erilaisissa vertaistukiryhmissä on mahdollista jakaa kokemuksia samassa elämäntilanteessa olevien kanssa. Seurakunnissa on ryhmiä on muunmuassa eronneille, läheisensä menettäneille, henkirikoksen uhrien läheisille ja vankien lapsille.

ERO- JA PARISUHDERYHMÄT

- Perheneuvonnassa kokoontuu erilaisia terapeuttisia ryhmiä.
- Alkavia ryhmiä voit tiedustella toimistosta puh. 040 804 8090 tai katsoa kohdasta ryhmät tai kurssit.

SURURYHMÄT

- Sururyhmät ovat vertaisryhmiä, joiden peruspilareina ovat luottamuksellisuus, omavastuisuus ja vapaaehtoisuus. Sururyhmä on läheisensä menettäneille tarkoitettu tukiryhmä. Osallistuminen ei edellytä kirkkoon kuulumista tai seurakunta-aktiivisuutta.
- Ryhmät on tarkoitettu niille, jotka kantavat surua läheisen ihmisen kuoleman vuoksi. Niissä voi keskustella ja kuunnella, jakaa ajatuksiaan tai olla vain hiljaa. Ryhmissä on mukana seurakunnan työntekijöitä.
- Tampereen seurakunnissa järjestetään sururyhmiä eri puolella kaupunkia. Sururyhmät ovat erilaisia kestoaltaan ja ajankohdaltaan. On illalla tai iltapäivällä kokoontuvia ryhmiä. Kokoontuminen voi olla yhden päivän kestävä seminaari tai sitten ryhmä kokoontuu useita kertoja.
-

SINKKUTOIMINTA

- Sinkkutoiminta tarjoaa mahdollisuuden yhteisöllisyyden kokemiseen Sinulle, joka olet yksin tai yksin lasten kanssa elävä aikuinen!
- Sinkkutoiminta on tarkoitettu lähinnä työikäisille tamperelaisille ja lähiseudun ihmisille.
- Tampereen talouksista noin 50 prosenttia on yhden hengen talouksia, joten yksin eläviä on paljon. Tampereen seurakuntien sinkkutyo: www.tampereensinkut.fi

TARINOIDEN MAA

- Tarinoiden maa - Lasten vertaistukiryhmä auttaa lasta ja hänen perhettään silloin kun vanhempi tai muu tärkeä ihminen on vankilassa tai suorittaa valvontarangaistusta tai koevapautta.
- Toiminnallisessa ryhmässä lapsilla on mahdollisuus käsitellä koulutettujen ohjaajien kanssa asiaan liittyviä tunteita ja kysymyksiä mm. leikkien sekä tarinoiden ja piirtämisen kautta.
- Hän saa ryhmässä myös kokemuksen siitä, että ei ole yksin asiansa kanssa.
- Lisätietoja ryhmistä saat Anne-Mari Mäkiniemeltä (Ansku) p. 050 68 076 tai anne-mari.makiniemi@evl.fi.

VERTAISTUKIRYHMÄ HENKIRIKOKSEN UHRIEN LÄHEISILLE

- Ryhmän tavoitteena on edistää selviytymistä ja eheytymistä sekä auttaa elämään läheisen menettämisen aiheuttaman surun kanssa.
- Ryhmä kokoontuu jokaisen kuukauden viimeinen tiistai kello 17 Seurakuntien talon 2. kerroksessa, osoitteessa Näsilinnankatu 26. Ryhmä on avoin.
- Ryhmää ohjaavat psykoterapeutti Varpu Lipponen, henkirikoksessa lapsensa menettänyt vertaistukija Teija Mäkitalo ja diakonissa Minna Sormunen.
- Lisätietoja: Teija Mäkitalo, p. 050 365 2099.
- Ryhmän toiminnasta vastaavat Huoma – Henkirikoksen uhrien läheiset ry ja Tampereen seurakunnat.

PYHIINVAELLUS TAMPERE

PyhiinvaellusTampere-hankkeen liikuttaa ihmisiä fyysisesti, henkisesti, kokonaisvaltaisen hengellisesti, ekologisesti ja yhteiskunnallisesti. Miten?

Mobiilisovellus mahdollistaa omatoimisen vaeltamisen yli 20 erilaisella reitillä. Sovellus pysäyttelee kulkijaa mielenkiintoisissa luonto- ja kulttuurihistoriallisissa kohteissa ja ohjaa hiljaiseen ympäristön havainnointiin ja mietiskelyharjoituksiin.

Kehollisuus, kaikkien aistien kautta havainnointi, luonnon hyvinvointivaikutuksille altistumien, läsnäolo ja oman elämän myötätuntoinen katseleminen tässä ovat joitakin avainsanoja mobiilipyhiinvaellusten hyvinvointiulottuvuuteen. Vaikka hyvinvoinnin näkökulma on läsnä kaikilla reiteillä, löytyy myös erityisesti hyvinvoinnin pyhiinvaellusreitti Pispalasta Tahmelan rannan ja Pyynikin harjun kautta keskustaan.

Parhaimmillaan pyhiinvaellusreitit havahduttavat kulkijansa näkemään lähiympäristössä ja lähellä omassa elämässä läsnä olevat rikastuttavat mahdollisuudet. Lisätietoja löytää: pyhiinvaellustampere.fi. ja jussi.holopainen@evl.fi.

Jussi Holopainen

Hengellisen ohjauksen pastori

Ignatiaaninen ohjaaja, työnohjaaja, organisaatiokonsultti, psykoterapeutti

040 8048105, jussi.holopainen@evl.fi

Diakonian ja yhteiskuntavastuun yksikkö

Tampereen ev.lut. seurakuntayhtymä

PL 226 33101 Tampere

www.tampereenseurakunnat.fi

www.pyhiinvaellustampere.fi

UUSI VERSO

Uusi Verso on pääosin nuorista aikuisista muodostuva verkosto, joka painottaa yhteisöllisyyttä ja yhdessä tekemistä. Olemme osa Tampereen ev. lut. seurakuntien toimintaa. Haluamme olla luovasti ulospäin suuntautunut yhteisö, jossa on avara kohtaamisen ilmapiiri ja jossa löytää lahjansa ja kutsumuksensa sekä kasvaa Jumalan tuntemisessa. Tule mukaan olitpa nuori, aikuinen tai nuori aikuinen!

Yhteisössämme on tällä hetkellä noin 500 kävijää. Meitä eivät yhdistä ikä, mielipiteet tai käyttäytymiskoodit vaan usko; olemme Jeesusta etsivien ja seuraavien ihmisten yhteisö. Mukaan voi siis tulla hyvinkin erilaisista elämäntilanteista.

Uskomme luterilaisen tunnustuksen mukaisesti ja haluamme elää Jumalan valtakuntaa todeksi täysillä. Toiminnassamme vallitsee kuitenkin ajattelun vapaus eli mitään ei tarvitse niellä purematta ja asioita saa kyseenalaistaa. Jokainen saa kasvaa Jumalan tuntemisessa omaan tahtiinsa.

Mielestämme seurakunnan tulee olla aidosti yhteisöllinen kokemus, jossa tulee kohdatuksi omana itsenään. Aito yhteisöllisyys tarkoittaa myös sitä, että seurakunta ei ole ohjelmatoimisto, vaan jokaisella jäsenellä on jotakin annettavaa. Kun ihminen löytää paikan, johon Jumala on hänet tarkoittanut, vapautuu valtava määrä luovuutta ja innostusta. Uuden Verson toiminta syntyykin seurakuntalaisten ideoista, jotka toteutetaan yhdessä. Siksi haluamme kutsua sinua mukaan rakentamaan yhteisöämme. Sinun persoonallesi ja lahjoillesi on käyttöä.

http://www.uusiverso.fi/sivustot/uusi_verso

SEURAKUNTIEN OPPILAITOSTYÖ

http://www.uusiverso.fi/sivustot/uusi_verso/esittely/yhteystiedot/oppilaitostyo

KRIS-TAMPERE RY

Palvelu on tarkoitettu päihde- ja/tai rikostaustaisille, jotka haluavat elää päihteetöntä ja rikoksetonta elämää.

Palveluun voi hakeutua soittamalla toimintakeskukselle puh. 050 435 3127 tai tulemalla toimintakeskukselle ma-pe klo 9.00 – 16.00 Puutarhakatu 14, 2.krs.

Toimintakeskus on täysin päihteetön alue (päihteiksi luetaan kaikki keskushermostoon vaikuttavat aineet).

Henkilökunnalla on oma päihde- tai rikostausta, näin voimme toimia vertaisina elämän eri alueilla. Autamme virastoasioinnissa, lomakkeiden- ja hakemusten tekemisessä. Voimme lähteä mukaan asiointikäynneille. Teemme tukityötä myös vankiloihin sekä siviilissä oleville puolisoille ja perheille. Moni asiakkaamme kokee toimintakeskuksen ”olohuoneeksi”, jossa saa olla oma itsensä ja puhua asioista luottamuksellisesti. Vertaisina puhumme kaikki samaa kieltä.

Vapaa-ajantoimintoina meillä on jooga, futsal, jalkapallo, sulkapallo sekä naisten- ja miestenryhmät. Mahdollisuus on osallistua erilaisiin kulttuuritapahtumiin kulttuuriluotsin johdolla (pieni omavastuu).

Palvelumme on maksutonta.

Yhteystiedot:

KRIS-Tampere ry, Puutarhakatu 14, 2.krs, 33210 Tampere

Puhelin: 050 435 3127

email: tampere@kris.fi

www.kris.fi

fb KRIS-Tampere

TIETOPAKETTI ASIAKKAILLE TARINOIDEN MAA

Vertaistukitoimintaa lapsille, nuorille ja heidän perheilleen silloin kun lapsi tai nuori miettii läheisten tekemiä rikoksia ja niistä seurannutta vankeus- ja rangaistusaikaa.

Vertaistukiryhmä järjestetään n. kerran vuodessa syksyisin.

Toiminnallisin ja luovin menetelmin Tarinamatolla toimiva lasten ja nuorten ryhmätoiminta sisältää viikoittaiset kokoontumiset 8 x iltaisin (= Sitouduthan koko ajaksi!)

Lasten/nuorten ryhmien rinnalla toimii myös rinnakkaisryhmä vanhemmille tai lapsen muille läheisille

Voit tiedustella mahdollisuuksiasi osallistua toimintaan lapsesi tukena myös rangaistusaikanasi, esim. koevapaudessa tai muutoin esim. vankilan kanssa yhteistyössä järjestettynä.

Autamme lasta yhdessä vanhempien tuella sanoittamaan elämäntilannettaan asioiden oikeilla nimillä ja ikätason mukaisesti. Samalla lapsi tai nuori saa läheisineen vertaistukea ja kokemuksen, että ei tarvitse miettiä asioita yksin. Lapsi saa vahvistusta ja hyvää oloa omaa tulevaisuuttaan varten ja paikan käsitellä tunteita ja hankalia asioita.

Ryhmät ovat ilmaisia ja niihin sisältyy myös tukeva välipala tai ruokailu

Osallistujat tavataan ja haastatellaan ennen ryhmän aloittamista.

Lisätietoja antaa perhediakoni Anne-Mari Mäkinieni

anne-mari.makiniemi@evl.fi p. 050 68076

VANKIEN OMAISET

<http://www.vankienomaiset.fi/?id=88>

SILTA-VALMENNUSYHDISTYS RY

Silta-Valmennuksessa voit saada arkeesi mielekästä tekemistä ja voit kehittää arjessa, opiskelussa ja työssä tarpeellisia taitojasi. Voit kuntoutua, kouluttautua ja tehdä työtä. Saat vinkkejä ja ohjausta elämässä eteenpäin. Asiakkaaksi pääset ottamalla suoraan yhteyttä Sillan työntekijöihin. Voit sopia ajan tutustumiskäynnille.

Palvelut maksaa jokin viranomaistaho. Sillan työntekijät auttavat sinua mahdollisten maksuasioiden selvittelyssä. Palvelut ovat maksuttomia suoraan asiakkaille. Suuri osa Silta-Valmennuksen toimintamuodoista on päihteetöntä, ja kaikkiin Sillan palveluihin osallistuttaessa on oltava riittävässä osallistumiskunnossa.

Silta-Valmennus tarjoaa yksilövalmennusta, ryhmävalmennusta, koulutusta, työpajatyötä, kuntoutusta ja palveluohjausta. Silta-Valmennuksella on toimintaa viidessä toimipisteessä

Tampereella ja henkilökuntaa on noin 75. Asiakkaita on päivittäin eri toiminnoissa mukana yhteensä yli 400.

Silta-Valmennusyhdistys ry

Vehnämyllynkatu 4, 33560 Tampere

puhelin: 044 062 4050, ma-pe klo 9-11 ja 12 -15:30

sähköposti: tiedotus@siltavalmennus.fi

etunimi.sukunimi@siltavalmennus.fi

kotisivut: www.siltavalmennus.fi

TAMPEREEN A-KILTA RY

YHDYSKUNTATUPATYÖ

- 1) Tampereen kaupungin kolmessa kaupunginosassa toimivat yhdyskuntatuvat auttavat alueen asukkaita elämisen ja asumisen tukemisessa. Tuvat ovat alueiden kohtaamispaikkoina, joissa on mahdollisuus mm ruokailla, pestä pyykkiä, peseytyä. ATK-laitteet ovat joka tuvalla asiakkaiden vapaasti käytettävissä. Palkattu sosiaalialan – tai terveydenhuollon henkilökunta auttaa viranomaisyhteistyössä, neuvoo palveluissa ja niihin hakeutumisessa.

Tuvilla on lämmin ruoka 3 krt / vk á 2,50€

Tuvat tarjoavat myös vapaaehtoistyö- ja virkistysmahdollisuuksia asiakkailleen

- 2) Matalankynnyksen paikka, voi tulla koska vain.
- 3) Tuvat ovat päihtettämiä. Asiakkaan tulee olla selvin päin tullessaan tuvalle.
- 4) Palvelu on maksuton pois lukien Ruoka 2,50€ työttömät, työssäkäyvät 4,50€ / annos, päivän kahvit 1€ (saunamaksut sekä pyykinpesu maksusta ja ajat saa selville tuvilta erikseen)

Hippostupa: Hippoksenkatu 63, puh. 0400 250509

hippostupa@tamperena-kilta.fi

<https://www.facebook.com/hippostupa/?fref=ts>

<http://tamperena-kilta.fi/>

Härmälätupa: Perkiönkatu 63 puh. 0400 278510

harmalatupa@tamperena-kilta.fi

<https://www.facebook.com/harmalatupa/?fref=ts>

<http://tampereena-kilta.fi/>

Ydintupa: Nekalantie 56 puh. 0400 251160

ydintupa@tampereena-kilta.fi

<https://www.facebook.com/ydintupa/?fref=ts>

<http://tampereena-kilta.fi/>

TAMPEREEN A-KILTA RY; VERTAISTALOUSNEUVONTAA

1) Palvelun kohderyhmä.

Asiakkaat jotka kokevat että heillä on talous- ja velkavaikeuksia, ja haluavat neuvoa ja apua sekä vertaistukea niiden selvittelyyn.

2) Miten palveluun hakeudutaan? Tarvitaanko lähete tai maksusitoumus?

syksyn 2017 ryhmä

Tavoittaa torstaisin klo 9-17 (poikkeuksena arkipyhät sekä kesätauko viikoilla (27-31) puh. 040 323 9596. Soita ja sovi tapaaminen. Maksusitoumusta ei tarvita.

3) Mitä palvelun käyttäminen päihteiden suhteen edellyttää asiakkaalta? Mitä palvelun käyttäminen muuten asiakkaalta edellyttää? Minkä kuntoisena palveluun voi tulla? Jos tarjoatte palveluita kuntoutumisen eri vaiheisiin, olisi nämä askeleet hyvä lyhyesti kuvata.

Palvelu on vertaisneuvontaa, ja vapaanehtoiset vertaistalousneuvojat ovat koulutettuja. Asiakkaan tulee olla selvin päin jotta asioiden hoito onnistuu.

4) Miksi asiakkaan kannattaisi tulla kyseisen palvelun piiriin? Mitä palvelu tarjoaa hänelle?

Palvelu tarjoaa neuvontaa velka-asioiden hoidossa.

5) Onko palvelu maksullista vai maksutonta?

Palvelu on maksuton

6) Muuta oleellista?

A-killassa kokoontuu myös PA- ryhmä joka on päihteetön vertaistukiryhmä henkilöille, jotka kokevat että heillä on talous- ja velkavaikeuksia.

7) Yhteystiedot

Tavoittaa torstaisin klo 9-17(poikkeuksena arkipyhät sekä kesätauko viikoilla (27-31) puh. 040-323 9596. Soita ja sovi tapaaminen!

<http://tampereeena-kilta.fi/vertaistalousneuvonta>

TAMPEREEN A-KILTA RY; TAHMELAN MONITOIMITALO:

Uramonkatu 9

puh. 0400 728527

tahmela@tampereeena-kilta.fi

<https://www.facebook.com/pages/Tahmelan-Monitoimitalo/1056576934378402?fref=ts>

www.tampereeena-kilta.fi

1) Palvelun kohderyhmä.

Asiakkaille jotka haluavat viettää aikaa päihteettömässä seurassa. Monitoimitalo tarjoaa myös lukuisia harrastus- ja ryhmätoimintoja.

2) Miten palveluun hakeudutaan? Tarvitaanko lähete tai maksusitoumus?

Palveluun ei tarvita lähetettä. Matalan kynnyksen paikka. Voi tulla koska vain toimintaan mukaan.

3) Mitä palvelun käyttäminen päihteiden suhteen edellyttää asiakkaalta? Mitä palvelun käyttäminen muuten asiakkaalta edellyttää? Minkä kuntoisena palveluun voi tulla? Jos tarjoatte palveluita kuntoutumisen eri vaiheisiin, olisi nämä askeleet hyvä lyhyesti kuvata.

Osallistuessaan toimintaan asiakkaan tulee olla selvin päin.

4) Miksi asiakkaan kannattaisi tulla kyseisen palvelun piiriin? Mitä palvelu tarjoaa hänelle?

Harrastus- ja ryhmätoimintoja laajasti, Keskusteluapua, vertaistukea, edullista ruokailua (2,50€ (työttömät)-4,50€ (työssäkäyvät)/ annos), saunomismahdollisuus, pyykinpesumahdollisuus, suihkut asiakkaiden käytössä.

5) Onko palvelu maksullista vai maksutonta?

Maksutonta (pois lukien sauna, ruokailu, kahvit, ja pyykinpesu, joissa pieni maksu)

6) Muuta oleellista?

Voi vain tulla viettämään aikaa päihteettömässä seurassa ja vaikka pelaamaan biljardia tai lukemaan päivän lehtiä. Monitoimitalosta löytyy myös asiakastietokone tulostusmahdollisuudella.

TAMPEREEN A-KILTA RY; HUNAJA-RYHMÄ

Uramonkatu 9, 33240 Tampere
puh. 0400 804 018, 0400 795 834
hunaja@tampereeena-kilta.fi
www.tampereeena-kilta.fi

1) Palvelun kohderyhmä.

20-40-vuotiaille jotka haluavat muutosta elämäänsä. Ryhmä tukee ja kannustaa päihteettömään elämään, ja itsenäiseen elämänhallintaan. Hunaja-ryhmässä huomioidaan niin fyysinen, psyykkinen kuin sosiaalinenkin terveys toiminnassa.

2) Miten palveluun hakeudutaan? Tarvitaanko lähete tai maksusitoumus?

Palveluun hakeudutaan olemalla suoraan ryhmän ohjaajiin.

3) Mitä palvelun käyttäminen päihteiden suhteen edellyttää asiakkaalta? Mitä palvelun käyttäminen muuten asiakkaalta edellyttää? Minkä kuntoisena palveluun voi tulla? Jos tarjoatte palveluita kuntoutumisen eri vaiheisiin, olisi nämä askeleet hyvä lyhyesti kuvata.

Tavoitteena on päihteetön elämä.

4) Miksi asiakkaan kannattaisi tulla kyseisen palvelun piiriin? Mitä palvelu tarjoaa hänelle?

Asiakas saa tukea päihteettömien kavereiden seurassa, vauhdikkaita harrastuksia, iloisia matkoja sekä muuta yhdessä ryhmäläisten kanssa suunniteltua tekemistä.

5) Onko palvelu maksullista vai maksutonta?

Palvelu on maksuton (pois lukien mahdollisten matkojen tai leirien pieniä omavastuita)

Muuta oleellista?

STEA:n ja Tampereen kaupungin tulemaa toimintaa.

ETNA -TYÖ

Salhojankatu 42
33500 Tampere
puh. 050 336 9637, 050 4620487
www.tampereena-kilta.fi

- 1) Palvelun kohderyhmä.

Syrjäytymisvaarassa olevat naiset yksin tai lasten kanssa.

- 2) Miten palveluun hakeudutaan? Tarvitaanko lähete tai maksusitoumus?

Ei tarvita maksusitoumusta, palveluun hakeudutaan olemalla yhteydessä suoraan ohjaajiin.

- 3) Mitä palvelun käyttäminen päihteiden suhteen edellyttää asiakkaalta? Mitä palvelun käyttäminen muuten asiakkaalta edellyttää? Minkä kuntoisena palveluun voi tulla?

Asiakkaalta ei edellytetä päihteettömyyttä, mutta jotta asioiden hoidossa voidaan auttaa niin olisi hyvä olla selvin päin.

- 4) Miksi asiakkaan kannattaisi tulla kyseisen palvelun piiriin? Mitä palvelu tarjoaa hänelle?

Asiakkaan avuntarpeen selvittäminen, tarvittaessa ohjaaminen palveluiden piiriin. Varhaisen tuen ja nopean reagoinnin avulla pyritään ehkäisemään ongelmien kasaantumista. Asiakkaan tarpeiden ja toiveiden mukaan yhteistyötä tehdään eri toimijoiden kanssa. Työtä tehdään koti- ja asiointikäyntien ja kentällä vaihtuvissa toimintaympäristöissä.

- 5) Onko palvelu maksullista vai maksutonta?

Palvelu on maksuton

- 6) Muuta oleellista?

STEAn ja Tampereen kaupungin tulemaa toimintaa.

AA

http://www.aapirkanmaa.fi/tampereen_ryhmat.html

NA

<http://www.nasuomi.org/kokoukset/lauantai/>

AL-ANON

<https://www.al-anon.fi/00010410-tampere-keskusta>

SATEENKAARIRYHMÄT

<http://www.pirkanmaanseta.fi/>

<http://www.malkus.fi/index.php/toiminta/paikkakunnat/tampere>

<http://www.sateenkaariperheet.fi/index.php?item=132>

Sateenkaariystävällinen AA-ryhmä joka tiistai ja perjantai klo 19:00 - 21:00

Kyttälänkatu 1. B. 33100 Tampere

Sisäpihalta toiseen kerrokseen (Sivusisäänkäynti Pellavatehtaankatu),

Lisätietoa: www.facebook.com/rainbow.group.tampere (Englanski)

www.facebook.com/rainbow.group.tampere (Suomeksi)

www.twitter.com/rainbow_group

puh. +358 44 204 8680 (7/24/365) (tekstiviesteihin ja WhatsApp viesteihin vastataan mahdollisuuksien mukaan)

PELIRAJAT'ON-VERTAISRYHMÄT

<http://pelirajaton.fi/vertaistuki/ryhmat/>

Suljettuja pienryhmiä, joihin otetaan maksimissaan 10 osallistujaa. Ne kokoontuvat lähtökohtaisesti kerran viikossa 2 tuntia kerrallaan yhteensä 10-12 kertaa.

Ryhmissä pääset keskustelemaan omasta elämäntilanteestasi ja ongelmallisesti pelaavien ryhmissä pääset etsimään yhdessä muiden kanssa uutta tekemistä pelaamisen tilalle. Asetat itse tavoitteesi ja pääset vaikuttamaan myös käsiteltäviin asioihin ja sisältöihin. Ryhmien malliohjelmat sisältävät vertaiskeskustelua eri teemoista, harjoitusten tekemistä sekä työvälaineiden hyödyntämistä.

Vertaisryhmät ovat luottamuksellisia ja vaitiolosääntöä kunnioitetaan. Ryhmä on sinulle maksuton.

Ryhmiä ohjaavat vapaaehtoiset vertaisohjaajat, joilla on omakohtainen kokemus ongelmallisesta rahapelaamisesta, peliriippuvuudesta tai läheisenä elämisestä. Ohjaaminen perustuu vapaaehtoisuuteen eikä siitä makseta palkkiota.

TAMPEREEN VALKONAUHA RY

<http://www.tampereenvalkonauha.fi/ryhm%C3%A4toiminta/>

VAPAAEHTOISTYÖ SEURAKUNNISSA

<https://vapaaehtoistyo.fi/tampere/>

PERHEPALVELUT

SOSIAALITYÖ

www.tampere.fi/lapsiperheidensosiaalityo

NEUVOLAT

<https://www.tampere.fi/sosiaali-ja-terveyspalvelut/terveyspalvelut/neuvolat.html>

PÄIVÄPERHO

<https://www.tampere.fi/sosiaali-ja-terveyspalvelut/lapsiperheiden-palvelut/lastensuojelu/sijaishuolto/perhetukikeskukset/paivaperho.html>

PERHETUKIKESKUS

<https://www.tampere.fi/sosiaali-ja-terveyspalvelut/lapsiperheiden-palvelut/lastensuojelu/sijaishuolto/perhetukikeskukset.html>

LAPSI- JA PERHETYÖRYHMÄT (SEURAKUNNAT)

<https://tampereenseurakunnat.fi/lapset>

VALKONAUHALIITTO

(naisille)

TAMPEREEN SEURAKUNTIEN PERHENEUVONTA APUA JA TUKEA

<https://tampereenseurakunnat.fi/palveluja/perheneuvonta>

Ihmissuhteissa ei ole aina helppoa. Toisinaan tuntuu siltä kuin elämä pettäisi. Joskus kriisit yllättävät voimakkuudellaan. Näissä tilanteissa tunnemme usein riittämättömyyttä ja voimattomuutta.

Perheasiain neuvottelukeskukseen voit tulla yksin, yhdessä puolison kanssa tai perheenä. Perheneuvonta on Tampereen seurakuntayhtymän ja Tampereen ympäristöseurakuntien ylläpitämää ja kustantamaa palvelua ja on kaikille asiakkaille maksutonta ja luottamuksellista. Perheneuvonta palvelee Tampereelta ja Pirkanmaan talousalueelta tulevia ihmisiä.

Ota yhteyttä, kun:

- parisuhteessa on esim. ristiriitoja, eron uhkaa, väkivaltaa, hyväksikäyttöä, mustasukkaisuutta, pettämistä
- perheenjäsenten väliset suhteet ovat tulehtuneet ja riidat raastavat perhettä tai parisuhdetta
- tarvitset tukea kasvatuspulmissa tai erimielisyyksissä
- tarvitset tukea erosta selviytymiseen
- haluat apua kriisitilanteessa

Perheneuvonta antaa ammatillista keskusteluapua parisuhteen, perheen tai muun henkilökohtaisen elämän kysymyksissä.

Asiakkaaksi ilmoittaudutaan ensisijaisesti puhelimitse.

Yhteydenotot p. 040 8048 100 ma-pe klo 9—11 sekä ma ja ke klo 13—15.

Vastaanotot ovat arkisin klo 8 - 16 välillä.

Ilmoittautuessasi sinun olisi hyvä kuvata lyhyesti tilannettasi ja kertoa:

- Keitä on tulossa neuvotteluun
- Keitä perheeseen kuuluu
- Jos perheeseen kuuluu lapsia, minkä ikäisiä he ovat
- Osoitteesi, puhelinnumerosi ja sähköpostiosoitteesi
- Mistä muualta olette hakeneet apua

Jonotusaika vaihtelee, mutta on yleensä muutamasta viikosta useampaan kuukauteen.

Perheneuvonnan käyntiosoite on Hämeenkatu 28, 4. kerros.

VERTAISTUKI JA AUTTAVAT PUHELIMET

Valtakunnalliset neuvontapuhelimet

MYRKYTYSTIETOKESKUS

<http://www.hus.fi/sairaanhoito/sairaanhoitopalvelut/myrkytystietokeskus/Sivut/default.aspx>

Avoinna 24 t / vrk

09 471 977

tai 09 4711 (vaihde)

RIKOSUHRIPÄIVYSTYS AUTTAVA PUHELIN 116 006

<http://www.riku.fi/fi/palvelut/auttava+puhelin+116+006/>

Auttava puhelin päivystää ma–ti klo 13–21 ja ke–pe klo 17–21. Se tarjoaa rikoksen uhrille mahdollisuuden keskustella henkilön kanssa, joka ymmärtää mitä rikoksen kohteeksi joutuminen voi merkitä. Soittaminen on maksutonta ja puhelimeen voi soittaa myös nimettömänä.

Puhelimeen vastaavat tehtävään valitut ja koulutetut vapaaehtoiset puhelinpäivystäjät. He kuuntelevat, keskustelevat ja ohjaavat tarvittaessa edelleen. Auttavan puhelimen vastaajaan voi myös jättää omat yhteystiedot, jolloin tiedot välitetään lähimpään Rikosuhripäivystyksen palvelupisteeseen. Työntekijä ottaa soittajaan yhteyttä viiden arkipäivän sisällä.

VALTAKUNNALLINEN KRIISIPUHELIN 010 19 5202.

Kriisipuhelimeen vastataan ma-pe 9-07, viikonloppuisin ja juhlapäivinä 15-07.

KIRKON PALVELEVA PUHELIMEN VERKKOPALVELU JA PALVELEVA PUHELIN

Palvelevan puhelimen verkkopalvelu Palveleva netti on avuksi joka päivä osoitteessa www.verkkoauttaminen.fi tai <http://www.kirkonkeskusteluapua.fi/>. Nimettömänä käytävissä keskusteluissa on käsitelty esimerkiksi ihmissuhteita ja hengellisiä kysymyksiä.

Palveleva puhelin p. 0400 22 11 80

Auttava puhelin on avoinna joka ilta klo 18 alkaen.

Pe ja la öinä -03 saakka, muina päivinä klo 01 saakka.

Operaattori veloittaa puhelusta liittymäsopimuksesi mukaisen hinnan (pvm/mpm).

PÄIVYSTÄVÄ PAPPI

Tampereen seurakuntien päivystävän papin saa kiinni arkisin kello 9-16 numerosta 040 804 805 (päivystyksessä on kesätauko kesäkuun alusta elokuun puoliväliin).

•Tampereen seurakuntien pappi päivystää päivystää Aleksanterin kirkossa maanantaista perjantaihin klo 16-18.

Tampereen seurakuntien pappeja voi tavata myös työpaikalla, sairaalassa, oppilaitoksessa. Papeilla on pitkä ja perusteellinen koulutus ihmisten kuuntelemisessa ja auttamisessa. Monilla heistä on myös kokemusta kohtaamisesta ja siitä, minkälaisien asioiden kanssa ihmiset usein painiskelevat.

DIAKONIAN PÄIVYSTYSNUMEROT

Ole yhteydessä oman asuinalueesi seurakunnan diakoniatyöhön riippumatta siitä, oletko seurakunnan jäsen.

Tampereen eteläinen seurakunta

https://tampereenseurakunnat.fi/tukea_ja_apua/diakonista_tukea/etelainen_seurakunta

Diakonian päivystyspuhelin maanantaista perjantaihin klo 9–12 p. 040 804 8414.

Päivystyspuhelimeen vastataan mahdollisuuksien mukaan. Mikäli emme pysty heti vastaamaan, soitamme takaisin

Tampereen Harjun seurakunta

https://tampereenseurakunnat.fi/tukea_ja_apua/diakonista_tukea/harjun_seurakunta

Diakoniatyöntekijät tavoittaa ma-to klo 10-12 puh. 050 4660 699

Tampereen Messukylän seurakunta

https://tampereenseurakunnat.fi/seurakunnat/messukylan_seurakunta/tukea_ja_apua/diakoniatyontekijat

Neuvontapuhelin arkisin klo 12-14 p. 040 804 8625. Numeroon voi vain soittaa, siihen ei voi lähettää tekstiviestejä.

Tampereen Tuomiokirkkoseurakunta

https://tampereenseurakunnat.fi/tukea_ja_apua/diakonista_tukea/tuomiokirkkoseurakunta

Diakonian puhelin ma - to klo 10–12 puh. 040 804 9999

JESUS CAFE

Jeesus cafe auttava puhelin: 0400 264000

Jos sinua ahdistaa, elämäsi on umpikujassa tai sinulla on päihdeongelmia.

Soita - arkisin klo: 18.00 asti.

TAMPEREEN TURVAKOTI/ASIAKKAAN TIETOPAKETTI

Turvakoti tarjoaa ympärivuorokautista turvaa ja ammatillista apua lähisuhdeväkivaltaa kohdanneille ja sen uhan alla eläville naisille, miehille ja lapsille. Turvakotiin voi tulla yksin tai yhdessä perheen kanssa. Turvakoti tarjoaa turvaa akuutin kriisivaiheen ajalle. Turvakotiin voi tulla kaikista kunnista. Turvakoti on auki ympäri vuorokauden ja sinne voi hakeutua joko suoraan tai ottamalla yhteyttä puhelimitse. Turvakoti arvioi jakson tarpeen ja pituuden. Turvakoti on asukkaille maksuton.

Väkivallan kohteeksi joutuminen ja sen todistaminen on usein traumatisoivaa aikuisille ja lapsille. Tarjoamme mahdollisuuden purkaa kokemuksia ja tunteita turvallisessa ympäristössä. Oman työntekijän kanssa tapahtuvan kahdenkeskisen työskentelyn rinnalla turvakodissa voi osallistua erilaisiin ryhmiin. Turvakodissa kiinnitetään erityistä huomiota lapsen tilanteeseen. Vanhempia tuetaan huomioimaan lapsi oman kriisinsä yhteydessä.

Työskentelemme yhteistyössä perheen läheisten ja viranomaisten kanssa. Työmme taustalla on traumaviitekehys ja se noudattaa valtakunnallisia väkivaltatyön laatuvaatimuksia. Yöaikaan turvakodissa valvoo ensi- ja turvakodille yhteinen ammattitaitoinen työntekijä.

Turvakodista lähdön jälkeen perheitä ohjataan käyttämään tarvittaessa yhdistyksemme tai yhteiskunnan ja muiden järjestöjen tuottamia palveluita.

Turvakoti
Mutkakatu 38 b
33500 Tampere
p. 050 309 9313 (24h)
fax 03 253 5762
turvakoti@tetuko.fi

TAMPEREEN ENSIKOTI/TIETOPAKETTI ASIAKKAALLE

Ensikoti on tarkoitettu vahvaa, yksilöllistä tukea tarvitseville vauvaperheille Ensikoti toimii kolmella asiakasperhepaikalla. Ensikotiin saavutaan odotusaikana tai vauvan syntymän jälkeen. Työntekijämme turvaavat vauvan hyvän hoidon ja elävät vauvaperheen arkea perheen rinnalla.

Vanhemmalla on ensikodissa mahdollisuus henkilökohtaiseen tukeen ja ohjaukseen lastenhoidossa ja arjenhallinnassa. Ensikotityö vahvistaa vanhemmuutta. Erityistä huomiota kiinnitetään vauvan tarpeiden tunnistamiseen ja niihin vastaamiseen. Samalla tuetaan vauvan ja vanhemman välistä varhaista vuorovaikutusta ja kiintymyssuhdetta.

Odottavalle äidille ensikoti tarjoaa mahdollisuuden valmistautua synnytykseen ja vanhemmuuteen. Työntekijöiden ja äidin yhteinen työskentely tähtää lapsen näkyväksi tekemiseen sekä lapsen ja äidin välisen kiintymyssuhteen herättelemiseen.

Ensikodin arjen säännöllinen rytmi tarjoaa turvan ja ennakoitavuuden tunnetta koko perheelle. Ensikodin työntekijät tekevät tiivistä yhteistyötä perheen läheisten ja viranomaisten kanssa. Yöaikaan ensikodissa valvoo ensi- ja turvakodille yhteinen ammattitaitoinen työntekijä.

Ensikodille voi hakeutua oman sosiaalityöntekijän välityksellä. Kunta tekee maksusitoumuksen jaksoon.

Ensikoti

Sukupolvien talo

Mutkakatu 38b

33500 Tampere

p. 050 412 9142

ensikoti@tetuko.fi

ENSIKODIN PAIKKAKYSELYT:

Ensi- ja turvakodin johtaja Jenni Karsio

p. 050 555 0203

jenni.karsio@tetuko.fi

SETLEMENTTI-NAAPURI

TAMPEREEN KAUPUNKI

TAMPEREEN SEURAKUNTIEN PERHENEUVONTA

KRIISIKESKUS OSVIITTA

HUOMA, (VÄKIVALTARIKOKSEN UHRIEN OMAISILLE TUKIRYHMÄ)

•

Vakavien rikosten jälkisoittelussa rikoksen osapuolilla on mahdollisuus käsitellä rikoksen aiheuttamia seurauksia kahden koulutetun sovittelijan välityksellä ja tarvittaessa myös tietyin edellytyksin tavata toisensa jossain vaiheessa oikeudenkäynnin ja tuomion jälkeen. Usein uhria tai omaista jää mietityttämään jokin kysymys, kuten esimerkiksi miksi minä tai miksi juuri minun omaiseni. Vastaavasti tekijä voi haluta selittää tekoaan tai hyvittää tekoaan uhrille jollakin tavalla ja pyytää anteeksi uhreilta aiheuttamaansa vahinkoa. Tutkimusten ja kokemusten mukaan kohtaamisesta ja asian käsittelystä on ollut hyötyä monin tavoin sekä tekijälle että uhrille/omaiselle. Sovittelu voidaan järjestää myös rikosentekijän ja hänen perheenjäsentensä kesken.

Vakavien rikosten jälkisoittelu on maksutonta palvelua, jonka keskeisinä periaatteina on vapaaehtoisuus ja luottamuksellisuus. Vakavilla rikoksilla tarkoitetaan pääasiassa tappoa, murhaa, törkeää pahoinpitelyä, raiskausta, aseellista ryöstöä sekä joissakin tapauksissa kuolemaan johtanutta liikenneonnettomuutta.

Aloitteen tähän palveluun voi tehdä rikoksen uhri, omainen tai rikoksen tekijä tai hänen edustajansa joko puhelimitse, sähköpostitse tai kirjeellä. Lähetettä ei tarvita. Ennen mahdollista kohtaamista kumpiakin osapuolia tavataan erikseen riittävän monta kertaa ja selvitetään edellytykset tapaamiselle. Kummankin osapuolen tulee olla selvin päin. Prosessi on mahdollista keskeyttää missä vaiheessa tahansa.

Lisätietoja

http://www.krits.fi/fin/hankkeet/vakavien_rikosten_sovittelun_kokeilu/

Yhteystiedot 2017-2018:

Projektipäällikkö, psykologian tohtori
Arja Konttila
050 4408 699
arja.konttila@krits.fi

Projektisuunnittelija, HTK
Riikka Hiitela
050 4123 081
riikka.hiitela@krits.fi

Kriminaalihuollon tukisäätiö
Artteli, Kumppanuustalo
Salhojankatu 42, 4. krs
33500 Tampere

Projektit ja hankkeet

- Kääntöpiiri <https://www.siltavalmennus.fi/index.php/kumppanit-ja-hankkeet/kaantopiiri-hanke/>

- Ok-hanke <https://www.a-klinikka.fi/a-klinikkasaatio/toiminta/hankkeita-ja-toimintaa/ok-hanke>
- Vierto-hanke <https://www.siltavalmennus.fi/index.php/vierto-hanke/>
-

NUORET RIKOKSENTEKIJÄT

KELA & NUORISOTAKUU

Kela osallistuu nuorisotakuun yhteistyöhön oman perustehtävänsä ja strategiansa mukaisesti ja kehittää palvelujaan asiakkaiden tarpeista lähtien. Kelassa nuorisotakuu -nuorella tarkoitetaan Kelan asiakkaana olevaa alle 30-vuotiasta nuorta, jolla ei ole työ-, opiskelu-, harjoittelu- tai valmennuspaikkaa, on palvelujen ulkopuolella syrjäytymisriskissä ja tarvitsee elämäntilanteensa vuoksi yksilöllistä palvelua Kelassa tai ohjausta muiden toimijoiden palveluihin (ns. NEET-nuoret eli Not in Employment, Education or Training).

Eriyisten palvelujen tarpeessa oleva nuori tunnistetaan asiakaspalvelussa kartoittamalla palvelutarve palvelumallin mukaisesti neljästä eri näkökulmasta (perhe, asuminen, toimeentulo ja terveys). Nuoria voidaan tunnistaa myös etuuskäsittelyssä ja tietokanta-ajoilla. Eriyishuomion kohteena ovat koulutuksen ulkopuolelle jääminen, opintojen keskeytyminen, ase- tai siviilipalveluksen keskeytyminen, työttömyys, tulottomuus, sairaus, mielenterveyspalvelujen tarve, kuntoutuksen tarve ja erilaiset maksuhäiriöt, kuten opintolainan palautus, liikamaksut ja elatusapuvelka.

Jos nuori tarvitsee ohjausta elämänhallinnassa ja asioiden hoitamisessa viranomaisissa, ohjaamme hänet etsivän nuorisotyön piiriin. Ensisijaisesti pyrimme siihen, että nuori ottaisi itse yhteyttä etsivään nuorisotyöntekijään, mutta hänen suostumuksellaan voimme myös välittää hänen yhteystietonsa eteenpäin.

Esimerkkejä Kelan tarjoamista etuuksista ja palveluista nuorille:

- Kela tarjoaa ammatillisia kuntoutuspalveluja nuoren työ- ja ansiokyvyn tukemiseksi tai parantamiseksi taikka työkyvyttömyyden estämiseksi. Palveluja ovat esimerkiksi työkokeilu, koulutuskokeilu, työhönvalmennus ja ammatilliset kuntoutuskurssit.
- Kun sairaus tai vamma haittaa selviytymistä opinnoista, opiskelun helpottamiseksi voidaan myöntää apuvälineitä (esim. lukutelevisio, piste- ja isonäyttöjä sekä atk-laitteistoja).
- 16-19-vuotiaalle nuorelle voidaan kuntoutuksen ajaksi myöntää nuoren kuntoutusrahaa.

- Kela korvaa kuntoutuspsykoterapiaa 16-67 -vuotiaille. Kuntoutuspsykoterapian tavoitteena on tukea ja parantaa nuoren työ- ja opiskelukykyä. Kuntoutuksella turvataan työelämässä pysyminen tai sinne siirtyminen, työhön paluu tai opintojen edistyminen.

TUKEA TOIPUMISESSA – ESITTE

Tukea toipumisessa – esitteessä on selkokielistä tietoa nuorten kuntoutusmahdollisuuksista

http://www.kela.fi/documents/10180/1547996/Kela_MT_Nuoret_A5_WEB.pdf/fe4736cc-aaff-47ee-90eb-9e32a028b9ef .

Kartoitamme myös muiden kuin nuorisotakuun piiriin kuuluvien asiakkaiden elämäntilannetta palvelumallin mukaisesti. Kelalla on lakiin perustuva velvoite ohjata tuen tarpeessa oleva henkilö hakemaan sosiaalipalveluja ja/tai tarvittaessa olemaan viranpuolesta yhteydessä sosiaalitoimeen tuen tarpeen arvioimiseksi. Asiakkaan tarpeen kartoittaminen ja asiakkaan tarpeeseen vastaaminen kuuluvat sekä palveluneuvojan että ratkaisijan tehtäviin. Tarvittaessa tartumme myös asiakkaan muihin palvelutarpeisiin.

TAMPEREEN KAUPUNKI: VUOKRA-ASUNTOJA OPISKELIJOILLE JA NUORILLE

<https://www.tampere.fi/tampereen-kaupunki/projektit/nuorisotakuu.html>

ERITYISNUORISOTYÖ TAMPERE

<http://www.nuortentampere.fi/erityisnuorisotyö/>

ALLE 29-VUOTIAIDEN PALVELUOHJAUS

Mielenterveys- ja päihde

- Nuorisoneuvola alle 21v
- Nuorisoasema alle 25v
- Ensio (alkoholi&kannabis) (ei lääkäriä)
- Oman terveyskeskuksen sairaanhoitajan kartoitusaika (voi varata verkkopalvelussa)
- Lääkäriaika ed. kautta, tai soittamalla
- Kriisikeskus Osviitta (lyhytaikainen kriisituki)
- Päihdehoidon arviot Jeesissä, Sumeliuksenkatu, myös matalan kynnyksen palvelu
- Konsti (ei hoitotaho, mutta matalan kynnyksen apu, tarvitaan asiakkaan lupa ohjaukseen)

Päivätekeminen

- Työkokeilu (esim. TYPÄ, Polku X, Pajasto, Legioonateatteri, TEOT-hanke jne.) (myös 17v)
- Kuntouttava työtoiminta (ensin aktivointisuunnitelma, joko oma sos. työntekijä varaa työkkäristä, jos ei omaa sossua, niin Nuorten talolle voi varata aksun -> ktt:n yksiköstä tulee aika, jossa sovitaan aloitus) (8 palveluntuottajaa)
- Kulttuuripaja Virta (Artteli) (18-35v)
- Avoin paja Inspis (Sumeliuksenkatu) (18v->)
- Tilke (myös 17v)
- Sopimusvuoren Verstas (16-30v)
- Messin kohtaamispaikka (18-29v)
- Messin paja
- Messin nuorisotila (13-17v)
- Mielenterveyskahvila maanantaisin (Artteli)
- Numa x3 (Silta, Nauha, Kuntoutuspolku) (18-29v)
- Mielikahvila torstaisin (Café Mimosa)
- Työvoimatoimiston palvelut (ammatinvalintapsykologi ym.)
- Tampereen kaupungin nuorisopalvelut (esim. nuortentampere.fi/nuortentreenit)

Oppilaitokset

- Tredu (nuorten koulutus, aikuiskoulutus, Pysäkki (Valmat, Tikaspaja, TEPA, TILKKU))
- TAKK
- TPA
- Ahlman
- Kiipula (myös ammatillinen kuntoutus)
- Verve (ammatillinen kuntoutus)
- Sillan tuotantokoulu
- Aikuislukio, päivälukiot

Raha-asiat

- Perustoimeentulotuki, Kela
- Täydentävä ja harkinnanvarainen toimeentulotuki, sossu
- Sairausloma->sairauspäiväraha->kuntoutustuki
- Nuoren kuntoutusraha opintoihin 16-19v
- Kuntoutusraha opintoihin yli 20v
- Työmarkkinatuki, jos mahdollinen
- Opintotukiasiat (opintoraha, opintolaina)
- Yleinen asumistuki
- Velkaneuvonta

Asuntoasiat

- Asumisneuvoja Reetta Salminen, Tampereen kaupunki
- TVA, TVS, Tasna, Sato, VVO/Lumo, yksityiset, m2-kodit, WH-asunnot, seurakuntien vuokra-asunnot
- Asuntotori, Puutarhakatu 8

Nuorten talo, Puutarhakatu 2 (040 801 6922?)

- Kela (kuntoutusneuvoja)
- Ohjaamo
- Mielen terveystalot
- Aikuissosiaalityö (jos ei omaa sossua, aksu mahdollinen)
- Työkkäri (jos ei omaa sossua, aksu mahdollinen)
- TYPA
- Nepsy
- Nuorisoasema
- Tikaspaja
- Oppilaitokset
- Velkaneuvonta
- RISE
- Erityisnuorisotyö

Muut järjestöpalvelut

- Nuorten turvatalo (17-21v, joustoa löytyy ylöspäin)
- Tyttöjen talo
- Kölvi
- Miesten talo Mattila
- Naistari
- Monitoimitalo 13
- KRIS Tampere ry
-

Kela

- Kelan kuntoutuspalvelut (ammattillinen kuntoutus selvitys ym.)
- Kuntoutuspsykoterapia

Messi

- Ohjaus- ja toimintakeskus Messissä järjestetään nuorten paja- ja ohjaustoimintaa [Messinpajalla](#) sekä kohtaamispaikkatoimintaa [13-17-vuotiaille](#) ja [18-29-vuotiaille](#)
 - Toiminnasta vastaa Tampereen NMKY ry ja rahoitusta toiminnan ylläpitämiseen saadaan Raha-automaattiyhdistykseltä, Tampereen kaupungilta sekä Aluehallintovirastolta.
 - Messin toimintaperiaatteita ovat kohtaaminen, kuuleminen ja kiireettömyys. Messissä olemisen takarajaa ei lyödä kiinni, vaan jokaiselle nuorelle tehdään oma suunnitelma ja tavoite.

Silta-Valmennusyhdistys ry

Silta-Valmennuksessa voit saada arkeesi mielekästä tekemistä ja voit kehittää arjessa, opiskelussa ja työssä tarpeellisia taitojasi. Voit kuntoutua, kouluttautua ja tehdä työtä. Saat vinkkejä ja ohjausta elämässä eteenpäin. Asiakkaaksi pääset ottamalla suoraan yhteyttä Sillan työntekijöihin. Voit sopia ajan tutustumiskäynnille.

Palvelut maksaa jokin viranomaistaho. Sillan työntekijät auttavat sinua mahdollisten maksuasioden selvittelyssä. Palvelut ovat maksuttomia suoraan asiakkaille. Suuri osa Silta-Valmennuksen toimintamuodoista on päihteetöntä, ja kaikkiin Sillan palveluihin osallistuttaessa on oltava riittävässä osallistumiskunnossa.

Silta-Valmennus tarjoaa yksilövalmennusta, ryhmävalmennusta, koulutusta, työpajatyötä, kuntoutusta ja palveluohjausta. Silta-Valmennuksella on toimintaa viidessä toimipisteessä Tampereella ja henkilökuntaa on noin 75. Asiakkaita on päivittäin eri toiminnoissa mukana yhteensä yli 400.

Silta-Valmennusyhdistys ry

Vehnämyllynkatu 4, 33560 Tampere

puhelin:044 062 4050, ma-pe klo 9-11 ja 12 -15:30

sähköposti: tiedotus@siltavalmennus.fi

etunimi.sukunimi@siltavalmennus.fi

kotisivut: www.siltavalmennus.fi

Etsivä työ ETTI

ETTI etsivä työ koskee sinua, jos olet 15-29-vuotias tamperelainen nuori, ja haluat matalan kynnyksen tukea, neuvontaa ja ohjausta. Osallistuminen on vapaaehtoista ja luottamuksellista eikä palveluun tarvita lähetettä.

Ota yhteyttä

Janita Maijanen, yksilövalmentaja p: 050 407 9075

Taru Luuppala, yksilövalmentaja p: 044 062 0930

NUMA

Voit osallistua nuorten matalan kynnyksen starttipaja NUMAn toimintaan, jos olet 18-29-vuotias tamperelainen ja haluat jotain rakentavaa tekemistä. Palveluun osallistuminen on vapaaehtoista eikä lähetettä tarvita. Saat yksilöllistä ohjausta pajajakson aikana, ja starttipajalta voit jatkaa esimerkiksi kuntouttavaan työtoimintaan.

Ota yhteyttä Kimmo Helen, starttivalmentaja p: 050 564 8176

Krista Vesterinen, starttivalmentaja p: 050 564 6691

TAMPEREEN KAUPUNGIN ETSIVÄ NUORISOTYÖ

<https://www.tampere.fi/sosiaali-ja-terveyspalvelut/nuorten-palvelut/etsiva-tyo.html>

MAAHANMUUTTAJAPALVELUT

KOTOUTTAVAN SOSIAALITYÖN PALVELUT

Kanta-Sarvis

Hatanpäänkatu 3 J (3. krs)

33900 Tampere

Puh. 040 806 2771, neuvonta ja ajanvaraus

<http://www.infopankki.fi/fi/tampere/elama-tampereella/maahanmuuttajana-tampereella>

Pakolais- ja paluumuuttajataustaisten asiakkaiden ensivaiheen palvelut hoidetaan Kotouttavan sosiaalityön palveluissa. Kotouttavan sosiaalityön palvelut tukevat asiakkaiden kotoutumista suomalaiseen yhteiskuntaan ja Tampereelle. Asiakkaalle tehdään kotoutumissuunnitelma, jonka avulla tuetaan yksilön tai perheen kotoutumista ja elämänhallintaa uudessa ympäristössä.

MAAHANMUUTTAJAINFO MAINIO

www.tampere.fi/maahanmuuttajainfo
maahanmuuttajainfo@tampere.fi

puhelin 040 806 2526

puhelin 040 806 2527

Tuomiokirkonkatu 12

33100 Tampere

Maahanmuuttajainfosta saat opastusta esimerkiksi asumiseen, työhön, koulutukseen, oleskelulupiin sekä sosiaali- ja terveystalvieluihin liittyvissä kysymyksissä. Asiakkaita palvellaan 16 eri kielellä. Kaikki neuvotat palvelevat myös suomeksi.

Palvelu on maksutonta ja avointa kaikille taustasta ja maahantulositystä riippumatta. Neuvonta toimii ilman ajanvarausta. Ryhmät ja tutustumiset ennakkoilmoittautumisella! Kysy erikielisiä aikatauluja ja muita tiedotteita: maahanmuuttajainfo(at)tampere.fi

SUOMENKIELEN KURSSIT

<http://www.finnishcourses.fi/tampere#/search?area=Tampere+Region&city=none&startLevel=none&features=none&freeText=&startTime=>

KIRKKOTURVA

<http://sakasti.evl.fi/sakasti.nsf/sp?open&cid=Content3F9312>

Kirkot ja uskonnolliset yhteisöt ovat kautta aikojen tarjonneet myös fyysistä ja henkistä turvaa eri tavoin vainotuille ja hädässä oleville ihmisille. Nykyisin kirkko turvapaikkana - käytännöllä tarkoitetaan tilanteita, joissa yksittäinen henkilö tai perhe kääntyy seurakunnan tai kristillisen yhteisön puoleen hakeakseen turvaa, neuvoa ja tukea kielteisen turvapaikka- tai oleskelulupapäätöksen saatuaan.

Kirkkoturva tarkoittaa ihmisen hädän vakavasti ottamista ja hänen auttamistaan sellaisin tavoin kuin se on mahdollista.

PAPERITTOMIEN KLINIKKA

<http://www.globalclinic.fi/touko2017/>

MARHABA

Marhaban-keskus on kulttuurien kohtaamispaikka Kalevan kirkolla. Marhaban-keskuksen tavoitteena on kohdata Tampereen seudulle tulleet maahanmuuttajat ja turvapaikanhakijat, ohjata ja rohkaista heitä pitkässä kotouttamisen polussa, järjestää mielekästä tekemistä sekä tarjota kohtaamisen paikkoja, yhteisön tukea ja seuraa sekä tarjota polkuja seurakuntaan. Toimintakeskus edistää kahdensuuntaista kotoutumista paikallisten tutustuessa turvapaikanhakijoihin ja uusiin tamperelaisiin. Keskus on avattu 29.6.2017.

Mukana toiminnassamme on turvapaikanhakijoita, oleskeluluvan saaneita (omassa kodissaan asuvia), jo pidemmän aikaa Suomessa asuneita maahanmuuttajia sekä perustamperelaisia. Päivittäiset kävijämäärät ovat vaihdelleet kymmenestä viiteenkymmeneen. Vauvoja, leikki-ikäisiä, koululaisia ja aikuisia. Miehiä ja naisia. Eri uskontojen ja kirkkokuntien edustajia.

Marhaban Facebookissa: <https://www.facebook.com/MarhabanTampere/>

Marhaban on auki ma-to klo 13-16.

TEKO-HANKE

Kohderyhmä: Hiljattain oleskeluluvan saaneet turvapaikan-hakijat, kotoutumisensa alkuvaiheessa olevat kiintiöpakolaiset sekä muut työelämän ulkopuolella olevat maahanmuuttajat

Toteutetaan Hervannassa 1.11.2016-31.10.2019

Kahdensuuntaisen kotoutumisen edistäminen

Osallisuuden lisääminen

Yhteisöllisyyden vahvistaminen

Kohderyhmän työllistymisen tukeminen

- 1.11.2016 käynnistynyttä TEKO-hanketta koordinoi Tampereen ev. lut. seurakuntayhtymä ja sen osatoteuttajina toimivat [Tampereen kaupunki](#), [Tampereen yliopisto](#) ja [Tampereen ammattikorkeakoulu](#). Euroopan sosiaalirahaston (ESR) rahoittama hanke on kestoaltaan kolmivuotinen ja se toteutetaan Tampereen Hervannassa. Hankkeen varsinainen kohderyhmä on oleskeluluvan saaneet turvapaikanhakijat, kotoutumisprosessinsa alkuvaiheessa olevat kiintiöpakolaiset sekä muut työelämän ulkopuolella olevat maahanmuuttajat.
- Hankkeessa luodaan monialainen, tehostettujen toimenpiteiden ja osallisuuden kokemisen malli, jossa yhteisö motivoi alueen asukkaita tekemään asioita yhdessä. Osallistaminen johtaa yhteisöllisyyden vahvistumiseen, joka puolestaan edistää kotoutumista. Vuorovaikutuksen keinoina ovat muun muassa erilaiset kulttuuritapahtumat, keskustelupiirit ja harrastustoiminta. Uusia tulijoita tuetaan suomen kielen ja kulttuurin oppimisessa tukihenkilötoimintaa kehittämällä. Aiemmin maahan muuttaneet toimivat kokemusasiantuntijoina.
- Hankkeeseen osallistuvien elämänhallintaa vahvistetaan tarjoamalla matalan kynnyksen palveluneuvontaa Hervannan hyvinvointikeskuksen Kototorilla. Toimintamalli on sektori- ja organisaatorajat ylittävää, ja siinä hyödynnetään alueella toimivien järjestöjen ja yhdistysten aktiiveja. Myös uusia vapaaehtoisia rekrytoidaan hankkeeseen

- TEKO-hankkeen toimintaa kehitetään jatkuvasti moniammatillisessa projektiryhmässä, jolloin hankkeesta muodostuu yhteisöllinen oppimisprosessi. Oppilaitosten puolelta saadaan viimeisintä tutkimustietoa ja siihen liittyvää valmennusta kentällä tapahtuvan työn tueksi. Tästä hyvänä esimerkkinä on Tampereen yliopiston sosiaalityöntekijöille järjestämät työpajat, Praksis-kahvilat, joissa kehitetään jalkautuvan asiakastyön menetelmiä.

Lisätietoja Kirsi Popova, hankepäällikkö kirsi.popova@evl.fi p. 040 804 8120

Aku Hakulinen, yhteisökehittäjä aku.hakulinen@evl.fi p. 040 804 8121

www.tekohervanta.fi

Facebook: [TEKO-hanke](#)

Hankeosatoteuttajat:

Tampereen kaupunki/Taru Herranen, palvelupäällikkö, taru.herranen@tampere.fi, p. 0400 380 651

Tampereen yliopisto/Tuula Kostiainen, suunnittelija (ohjausryhmän puheenjohtaja), tuula.kostiainen@staff.uta.fi, p. 050 523 2149

Tampereen ammattikorkeakoulu/Marjo Harju, lehtori, p. 040 631 4421, marjo.harju@tamk.fi

KOTOTORIN YHTEYSTIEDOT

- Hervannan vapaa-aikakeskus,
- 2. kerros, huoneet 206 ja 213
- Lindforsinkatu 5, 33720 Tampere
- Kototorin aukioloajat löydät täältä:
- www.tekohervanta.fi

MATEAS -MAAHANMUUTTAJAT TERVEYSPALVELUIDEN ASIAKKAINA

Miksi MATEAS -hanketta tarvitaan?

Turvapaikanhakijoiden terveydenhuolto on organisoitu Suomessa siten, että vastaanottokeskukset vastaavat turvapaikanhakijoiden terveyspalveluista ja oleskeluluvan saaneet maahanmuuttajat käyttävät kantaväestön kanssa samaa terveydenhuoltojärjestelmää. Käytäntö on osoittanut, että maahanmuuttajat hakeutuvat herkästi hakemaan terveyspalveluita akuuttihoitoon yksiköistä, vaikka heidän terveydellinen

tilanteensa ei sitä vaatisikaan. Tällöin terveydenhuoltopalvelut voivat jäädä heiltä saamatta ja tilanne on turhauttava myös terveydenhuollon ammattilaisille.

MATEAS –Maahanmuuttajat terveystalveluiden asiakkaina –**hankkeen tavoitteena** on tehdä Suomalaiset terveystalvelut ja näitä tukeva kolmannen sektorin toiminta läpinäkyväksi ja saavutettavaksi kolmansista maista tulleille maahanmuuttajille. Hankkeessa kehitettävien toimintojen avulla helpotetaan maahanmuuttajien asioimista terveystalveluiden asiakkaina.

MATEAS -hankkeen toiminnot

1. Maahanmuuttajien polun kuvaaminen terveystalvelujärjestelmässä
 - o Maahanmuuttajien terveystalveluiden parissa työskentelevien toimijoiden kartoitus
 - o Maahanmuuttajien polun kuvaaminen terveystalveluiden asiakkaina
2. Maahanmuuttajien ohjautuminen tarvitsemiensa terveystalveluiden pariin helpottuu
 - o Perehdytysmalli suomalaisista terveystalveluista maahanmuuttajille pilotoiteineen
 - o Perehdytyksen tukimateriaali
 - o Karttapohjainen applikaatio ohjaamaan tarvittaviin terveystalveluihin
 - o Audiovisuaalinen materiaali (esim. videot) terveystalveluiden käytöstä
 - o Kuvakortit kommunikaation tueksi, kun yhteistä kieltä ei ole
3. Monikulttuurisuus koulutuksen kehittäminen terveydenhuollon ammattilaisille ja kolmannen sektorin toimijoille
 - o Monikulttuurisuus koulutus pilotoiteineen
 - o Johdatus aiheeseen: 2 lyhytelokuvaa maahanmuuttajien tarinoista
4. Projektiorganisaatioiden asiakas- ja palveluprosessien kehittäminen ja selkiyttäminen maahanmuuttaja-asiakkaiden näkökulmasta
 - o Kehittämistarpeiden tunnistaminen, palvelumallin kehittäminen ja pilotointi
5. Hankkeessa kehitettyjen toimintamallien ja materiaalien levittäminen

Perustiedot MATEAS -hankkeesta

MATEAS –hanke rahoitetaan Turvapaikka-, maahanmuutto- ja kotouttamisrahastosta (engl. Asylum, Migration and Integration Fund, AMIF) sekä projektiorganisaation omarahoitusosuuksilla. Hankkeen kokonaisbudjetti on 360 000€. Hanke on kolmivuotinen (1.2.2017–31.1.2020). MATEAS –hankkeen koordinaattorina toimii Tampereen ammattikorkeakoulu (TAMK) ja hankekumppaneita ovat Tampereen evankelis-luterilainen seurakuntayhtymä, Tampereen kaupunki ja Tampereen yliopistollinen sairaala.

Yhteystiedot: projektipäällikkö Tutta Tanttari, TAMK, tutta.tanttari@tamk.fi, 040-6612102